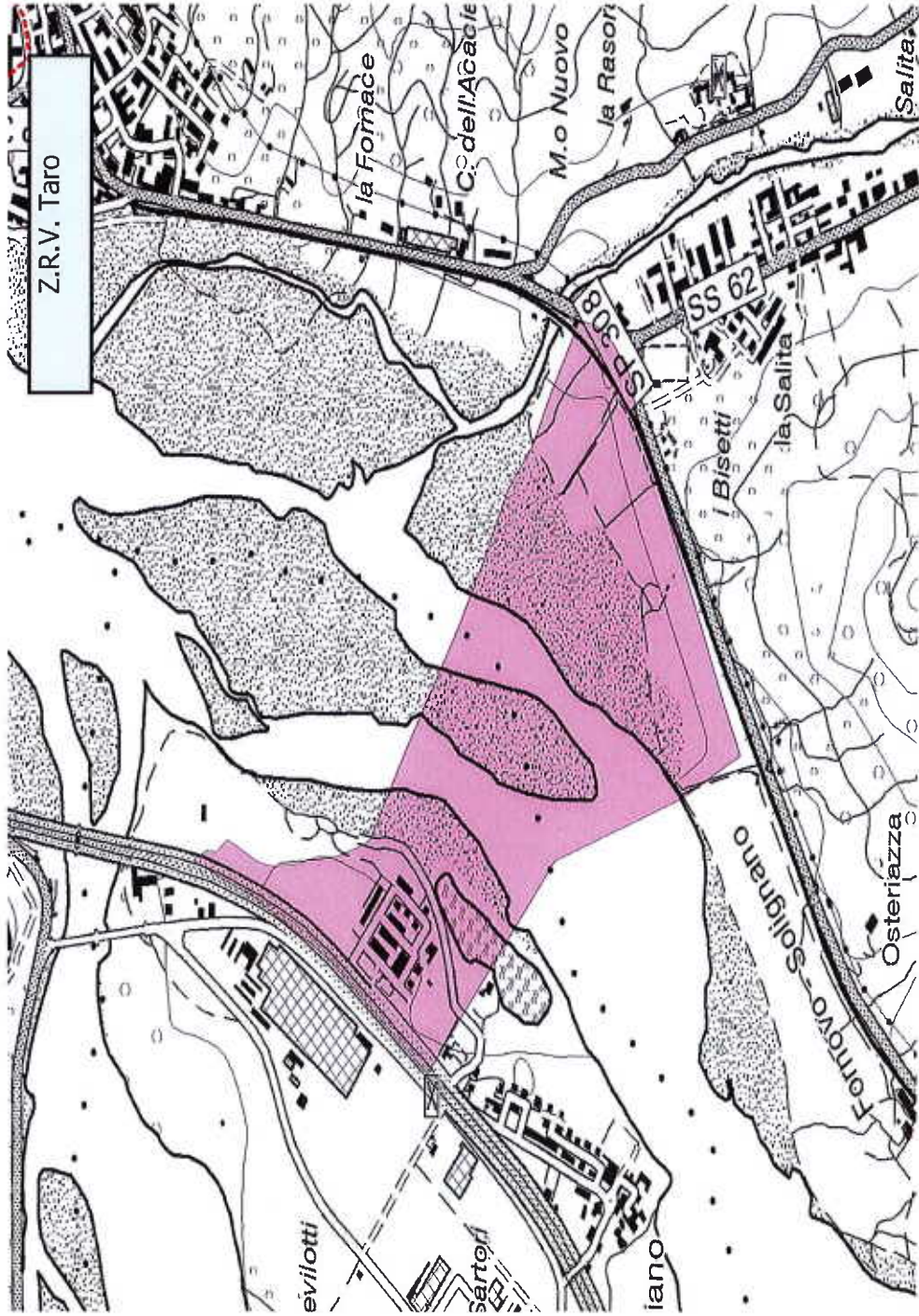
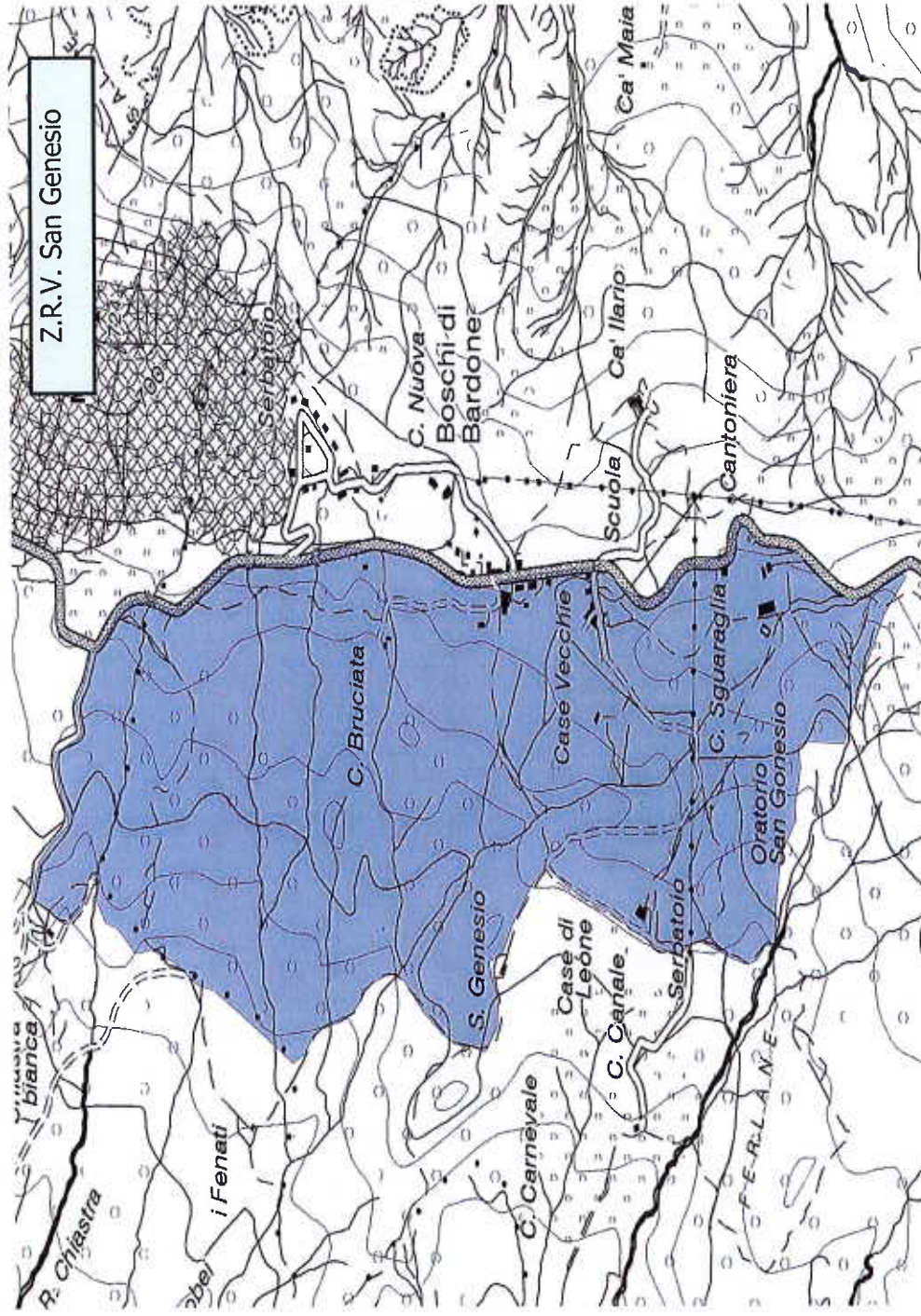


COMUNE DI FORNOVO TARO
COMUNE DI TERENCEO

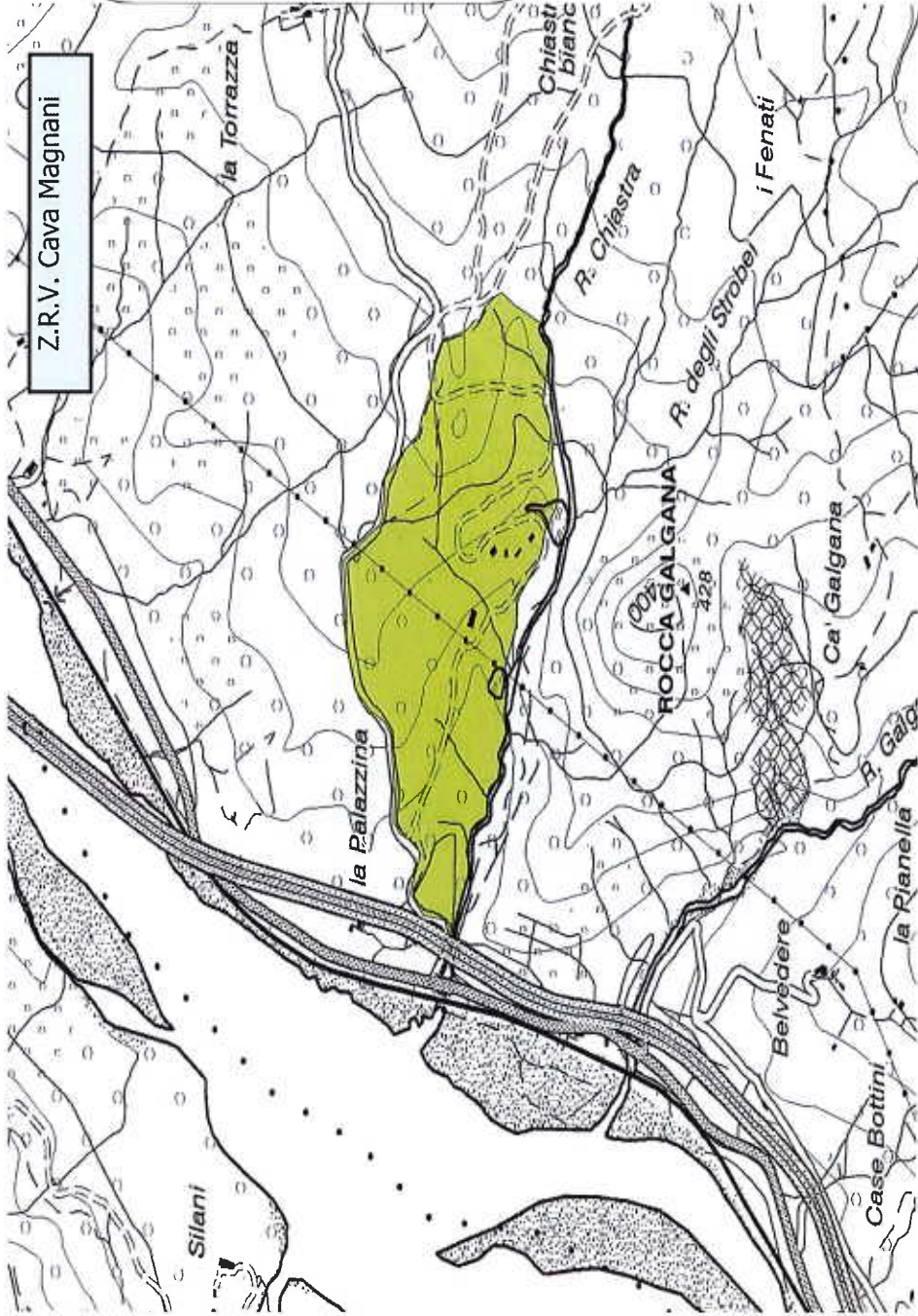
**Taro – Comune: Fornovo;****Tipo B**

Sud ovest strada 308 da incrocio della Salita strada che si dirige verso Fiume Taro, sul versante opposto la strada che porta verso A15, segue verso sud est perimetro autostrada sino Rubbiano da qui la strada che collega i due lati del fiume sino a collocarsi su strada 308.



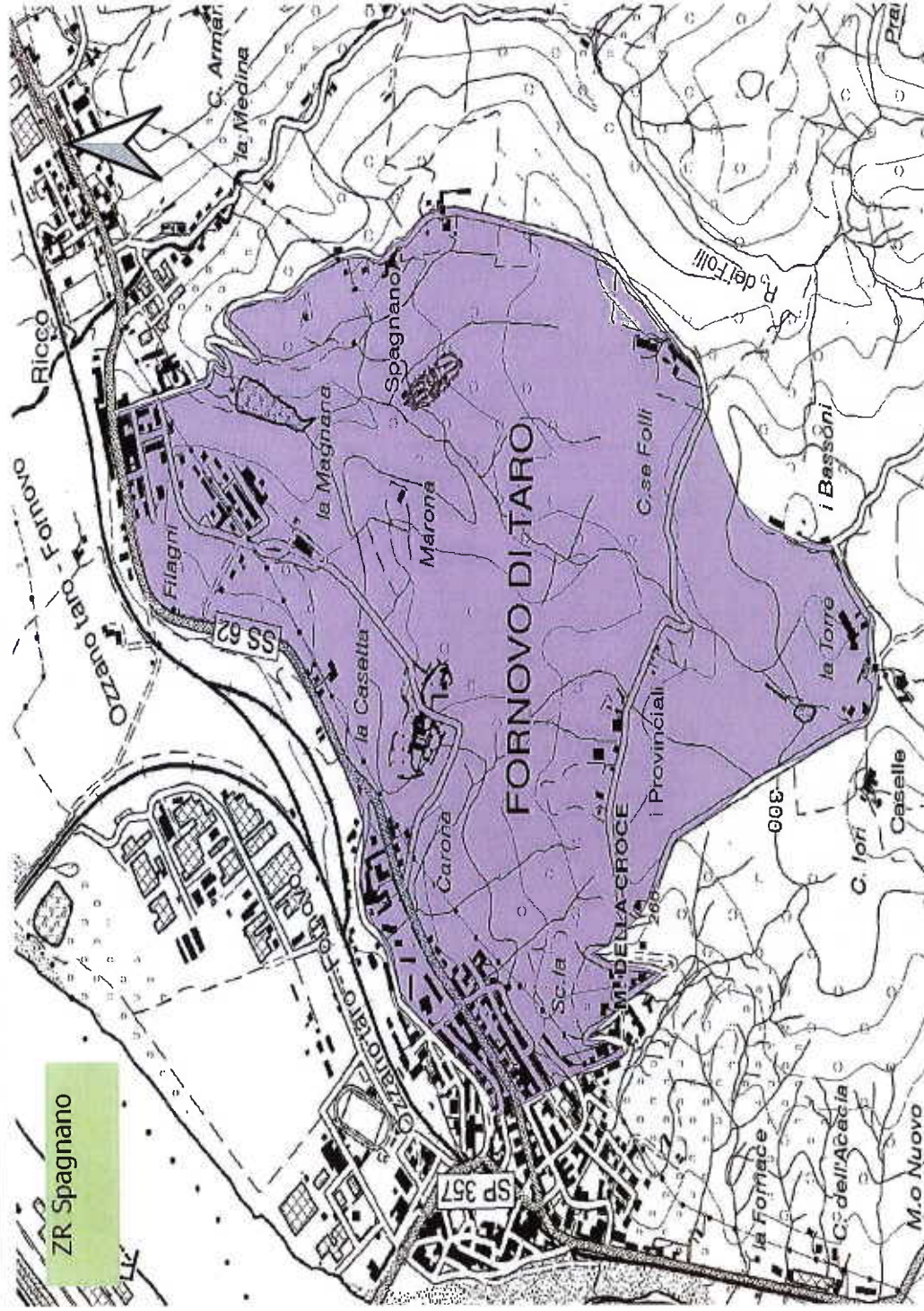
Z.R.V. San Genesio

San Genesio – Comune:
Terenzo; Sup.: 138.71; Tipo B
A Est, la SS62 della Cisa, nord sentiero
che va a Chiastra Bianca, da qui lungo i
confini comunali verso I Fenati, si
dirige verso sud-est per San Genesio,
continua sulla strada per Casa Leoni,
continua poi verso la Comunale della
Cisa.



CAVA MAGNANI
COMUNE: FORNOVO TARO;
TIPO A
CONFINI: STARDA CHE COSTEGGIA A
NORD LA CAVA A PARTIRE DALLA
FONDOVALLE, A SUD I L RIO E POI LA
STRADA INTERPODERALE SINO ALLA
FONDOVALLE

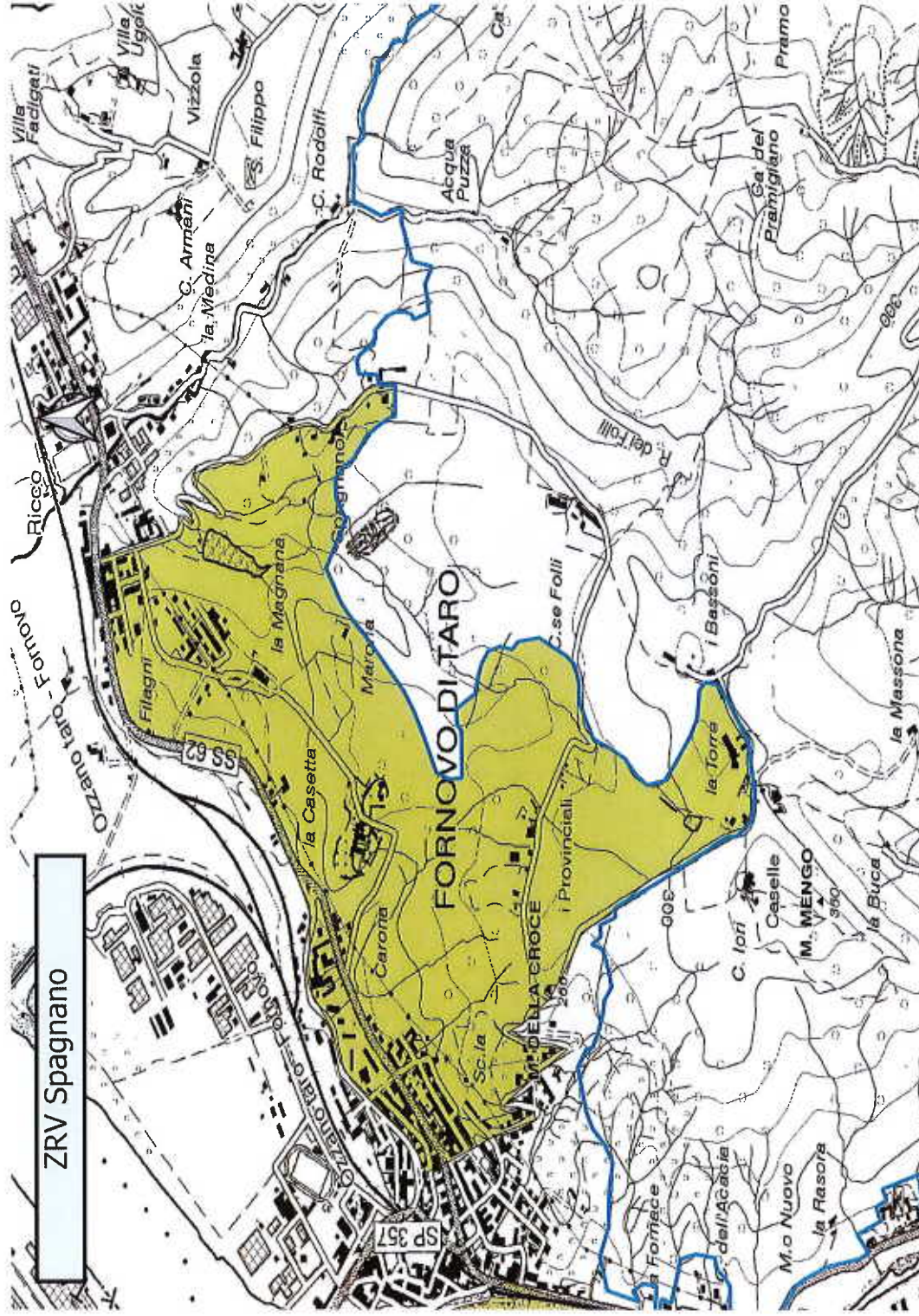
ZR Spagnano



Spagnano – Tipo B
Comune – Formovo

Confini: Nord strada SP62,
ingresso di Ricco strada per
Spagnano poi Case Folli, la Torre,
Monte della Croce e quindi
Formovo

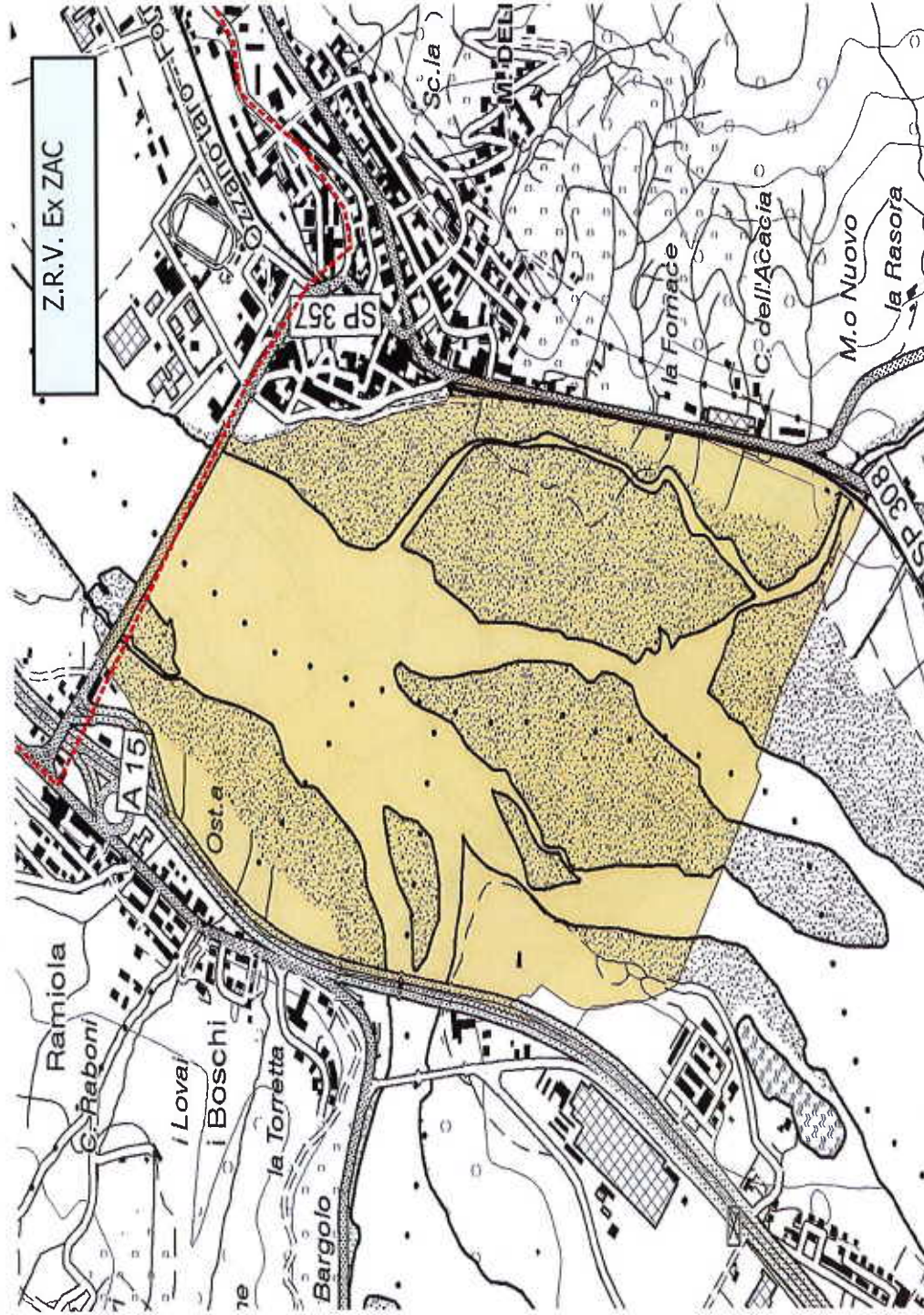
**PARZIALMENTE
SOVRAPPOSTA AD AFV
SPAGNANO**



Spagnano – Tipo B
Comune – Fornovo

Confini: Nord strada SP62,
ingresso di Ricco strada per
Spagnano poi Case Folli, la Torre,
Monte della Croce e quindi
Fornovo

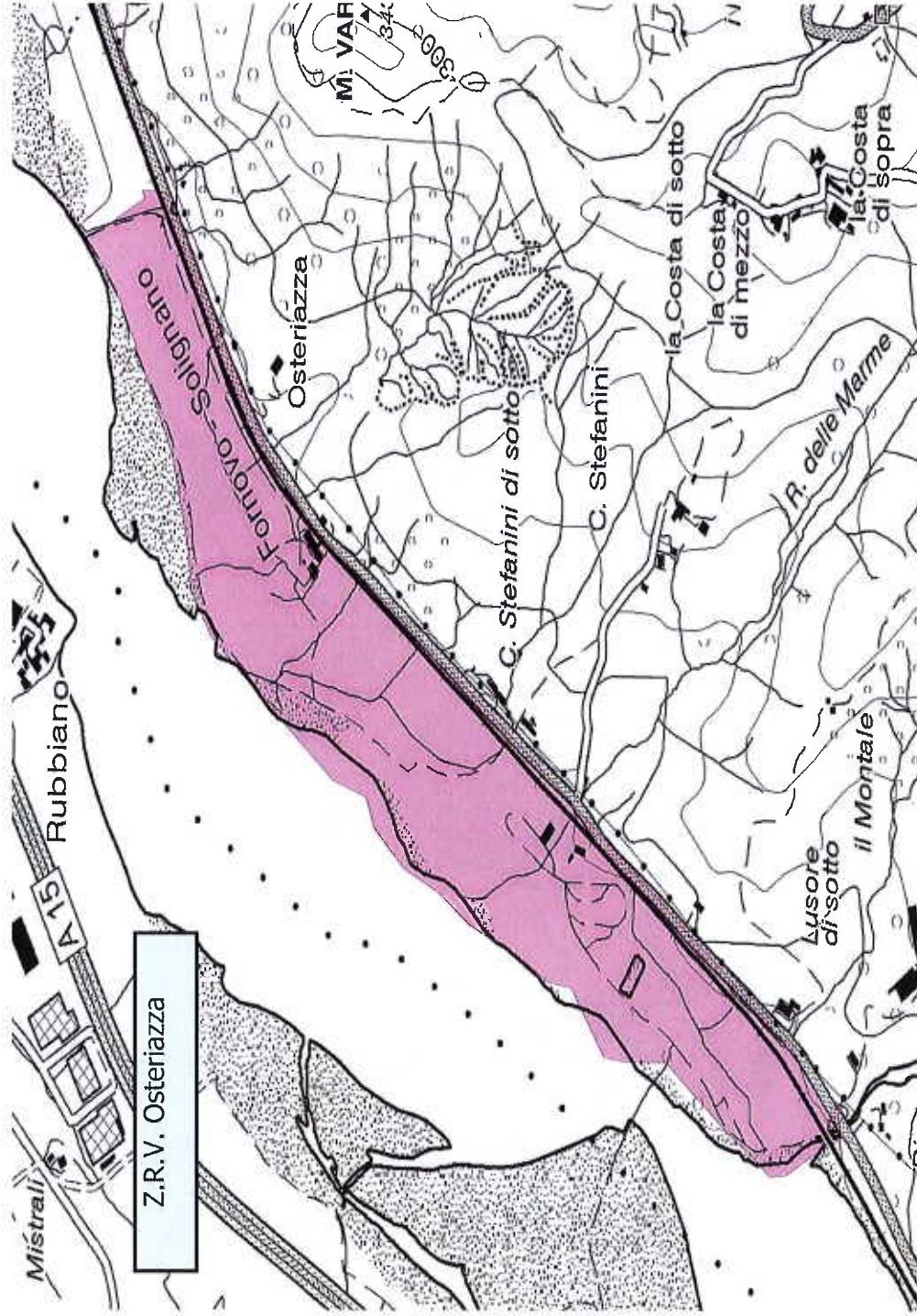
**SITUAZIONE AL
2024**



Z.R.V. Ex ZAC

Ex Zac – Tipo B
Comune – Fornovo

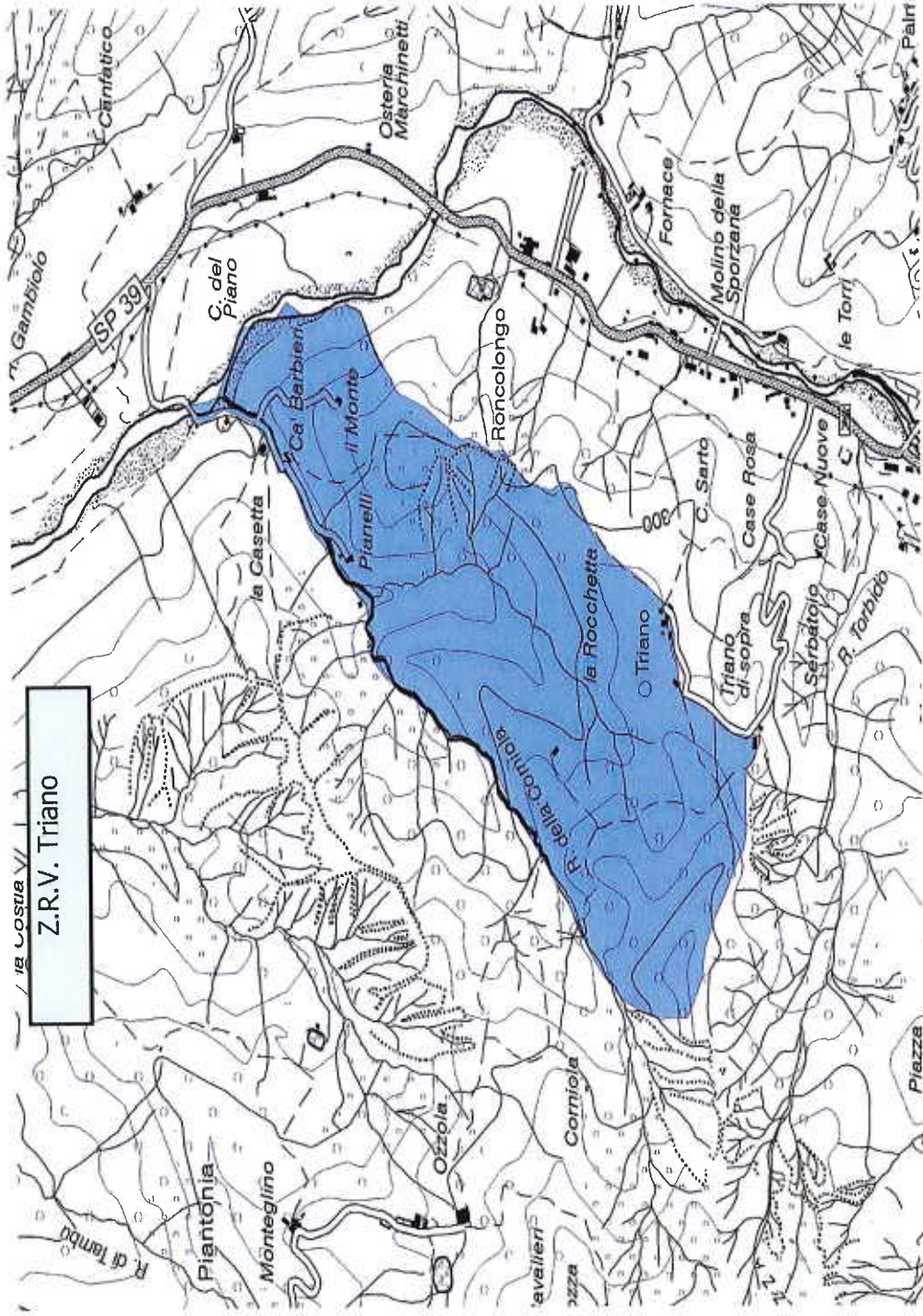
Confini: Nord ponte di fornovo sul
Taro, a est la strada per rubbiano a
ovest la ferrovia Parma-La Spezia



ZR Osteriazza – Tipo B

Comune – Formovo

Confini: A est Ferrovia Parma La Spezia da quota 154 sino a località Riazzo, sul versante opposto segue l'argine del Taro



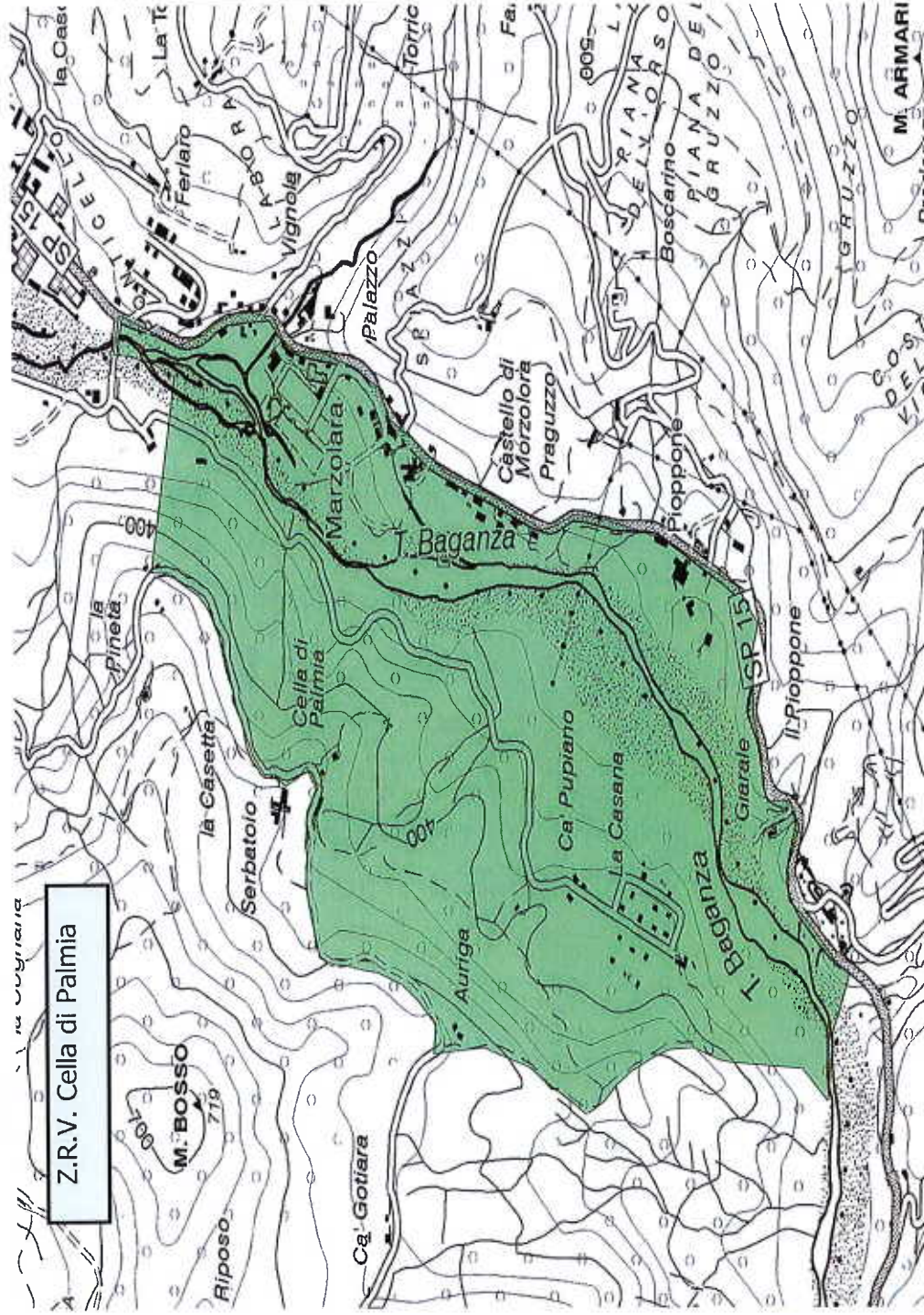
Z.R.V. Triano

**ZR TRIANO –
Tipo B**
Comune – Fornovo

Confini: A est STRADA DA c. DEL
Piano porta a Triano dopo Triano di
sopra una strada a sud che collega
Triano di sopra con rio della Corniola
che segue sino a Ca Barbieri

COMUNE DI CALESTANO
COMUNE DI TERENCEO

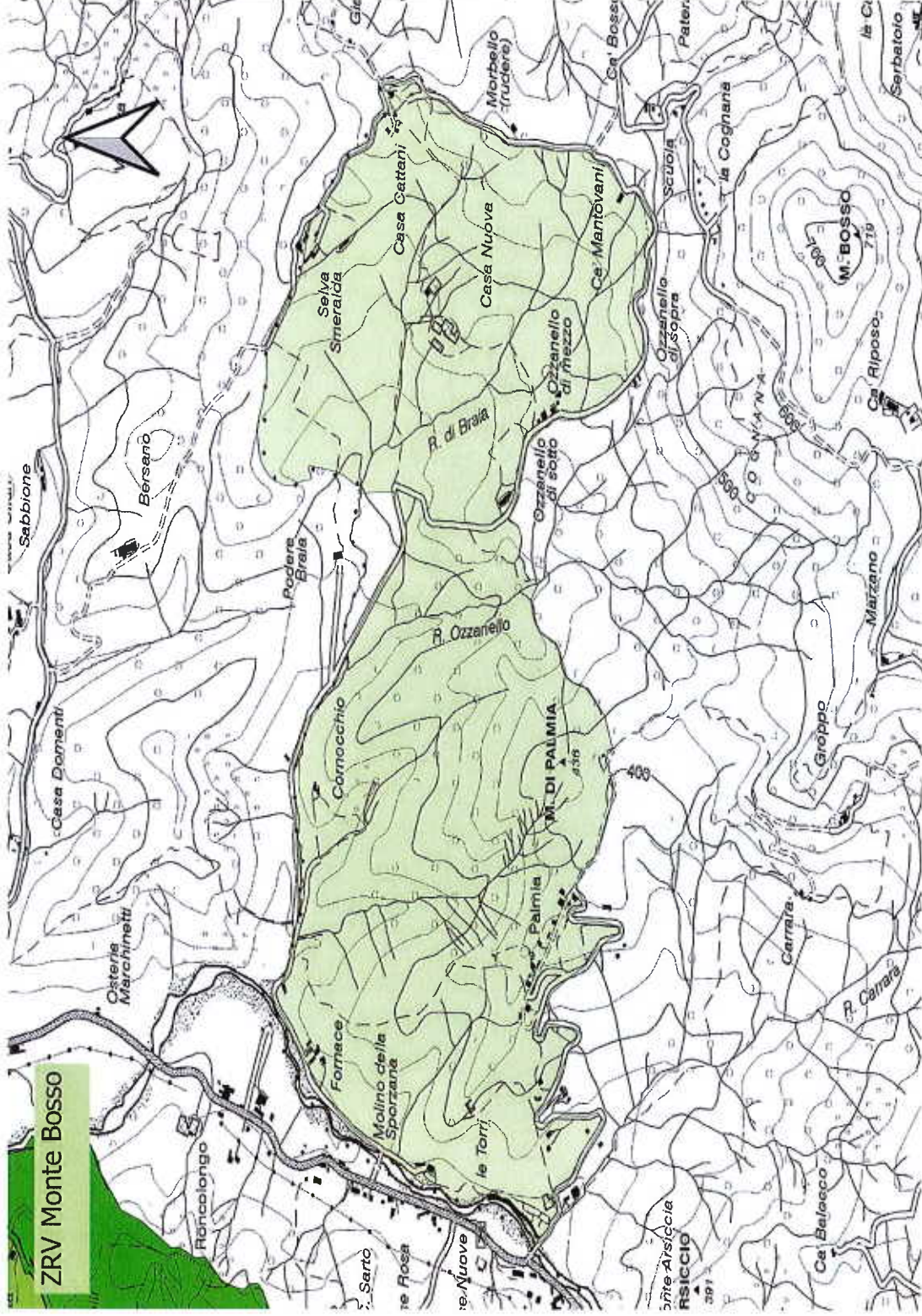
Z.R.V. Cella di Palma



Cella di Palma – Comune:

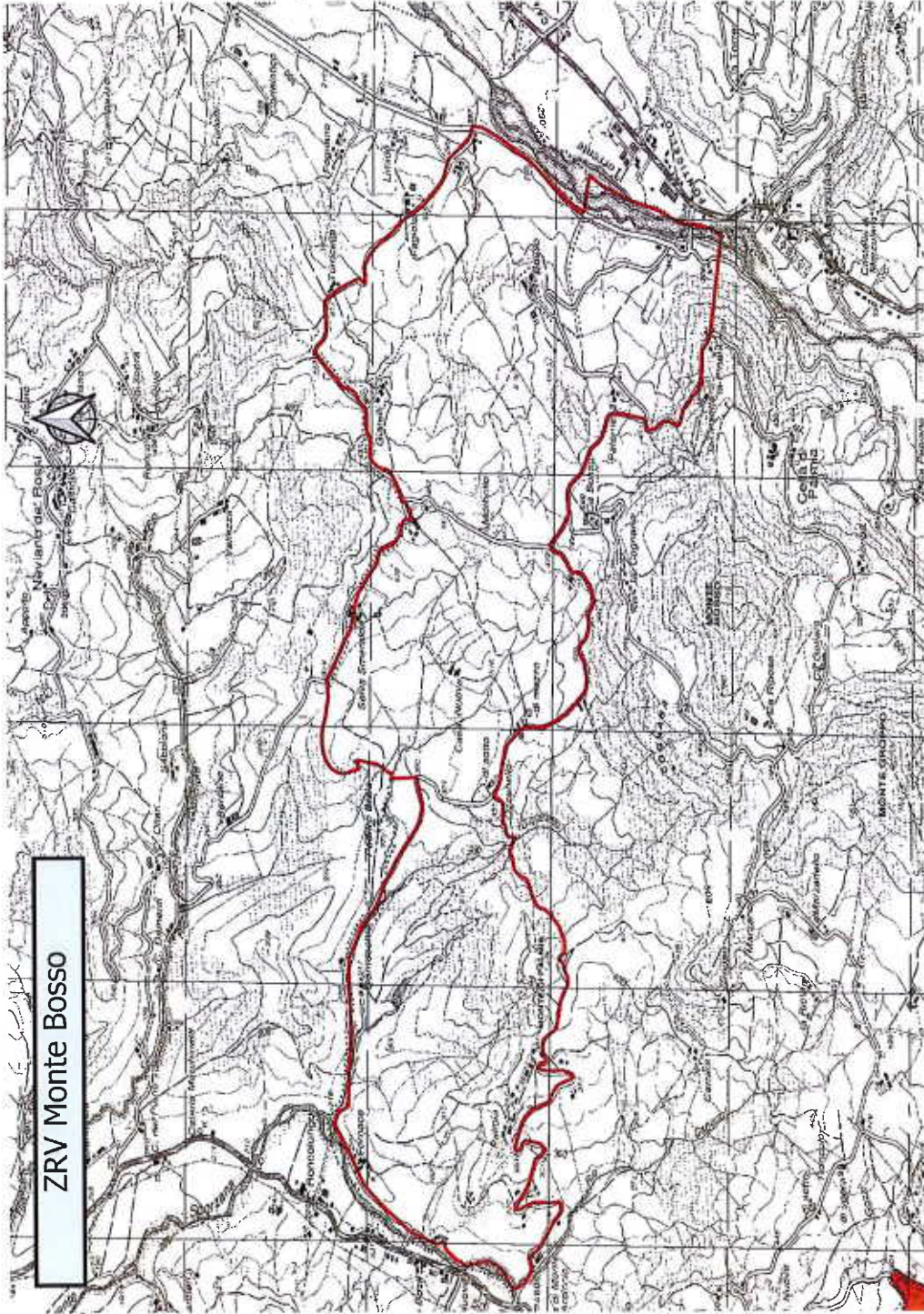
Terenzo-Calestano; Tipo B

Confine: nord dal ponte sul Baganza di marzolarà verso est segue la strada provinciale 15 verso sud e dopo il Giarale attraversa il T. Baganza, si dirige a nord-ovest lungo il sentiero per Auriga, Cella di Palma e poi località La Pineta dove mantiene i confini comunali verso ovest



Monte Bosso –
Comune: -Terenzo;
Tipo B
Confine: nord da Selva Smeralda segue verso ovest su confini comunali sino a strada di Ozzanello sino alla Sporzana che segue ad ovest sino alla strada per Palma e poi sino ad Ozzanello di sotto e quindi sino al Morbello

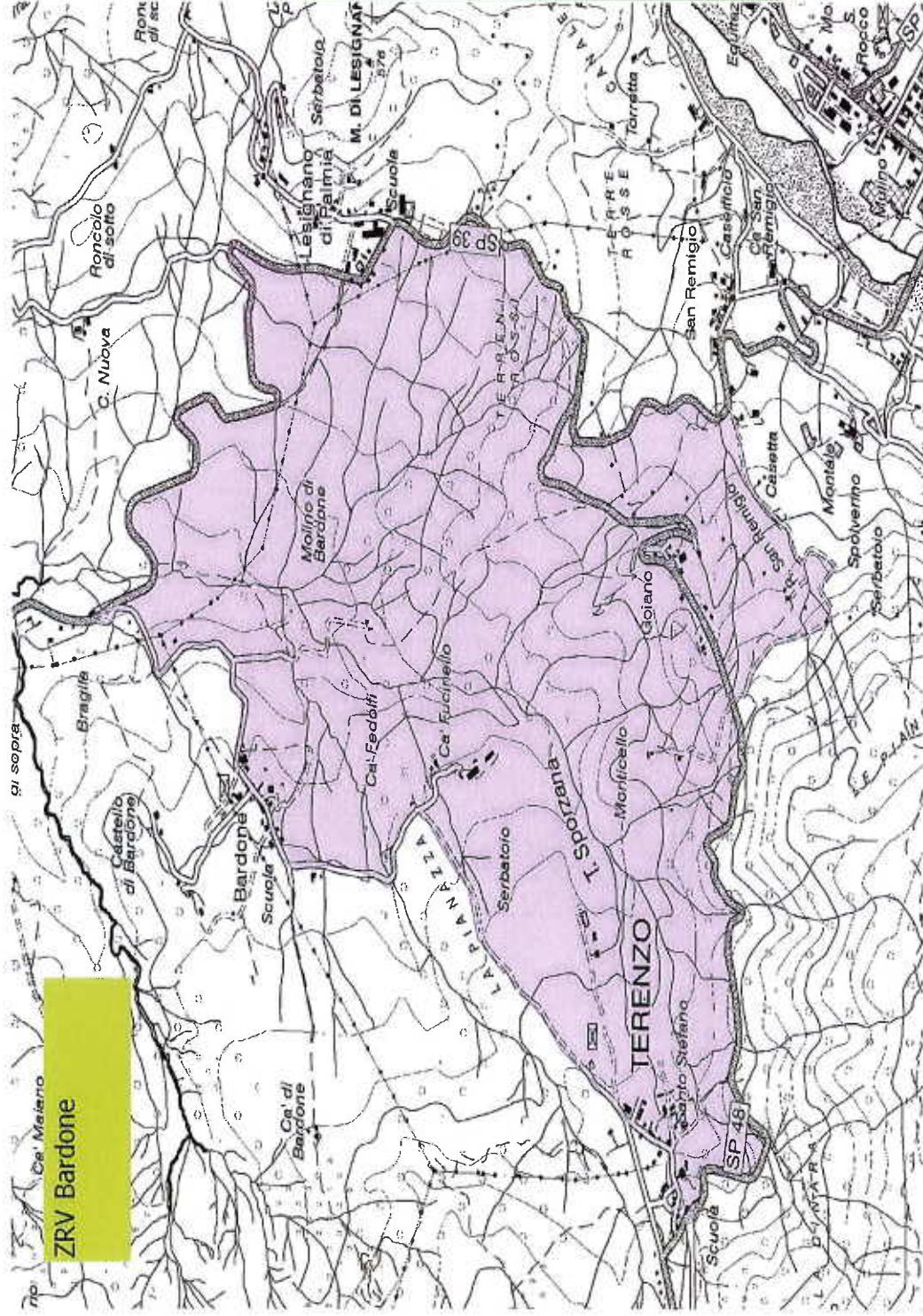
**DA
MODIFICA
RE 2024**



ZRV Monte Bosso

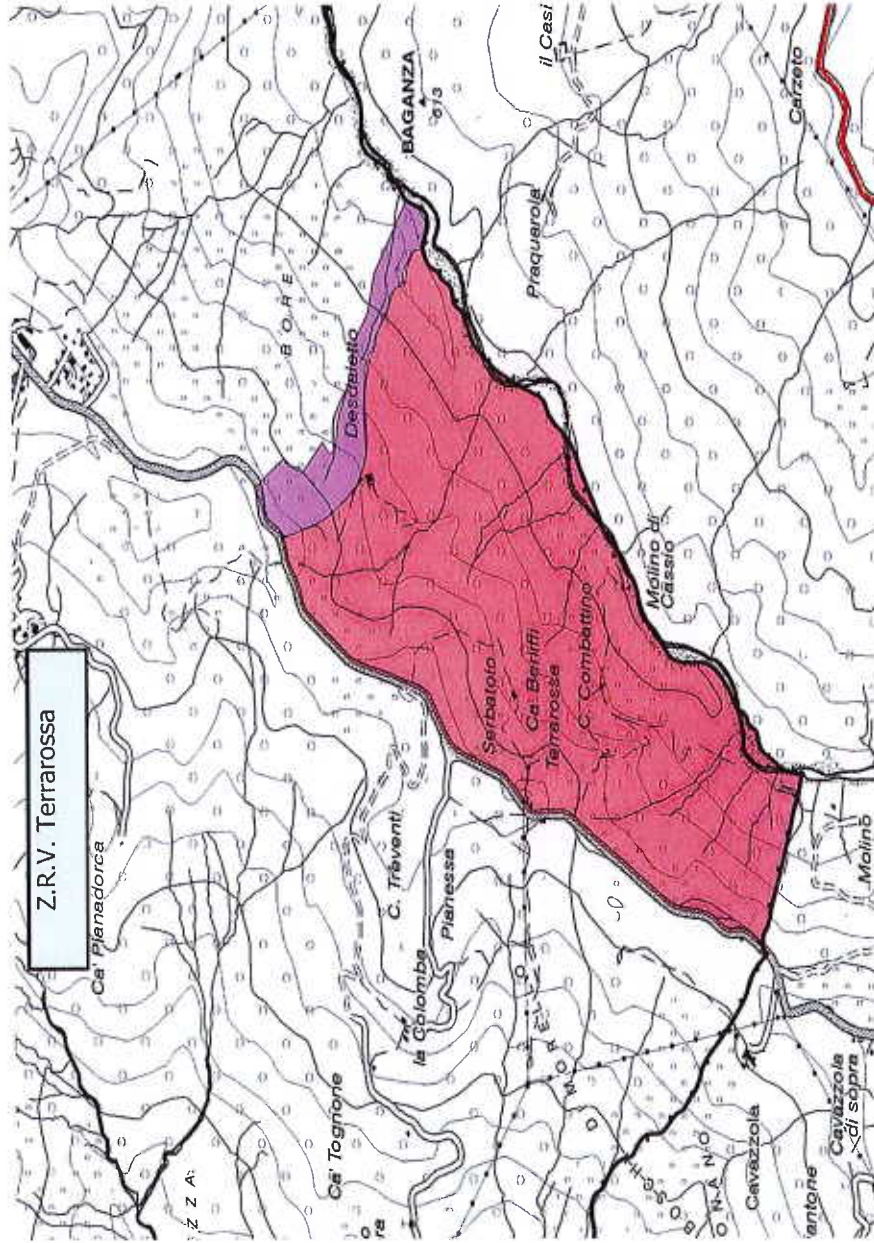
NUOVA ZDR MONTE BOSSO PROPOSTA 2024

**Monte Bosso – Comune: -
Terenzo; Tipo B**
Confine: nord da Corte verso ovest
su confini comunali sino a T.
Sporzana che segue poi verso sud
sino a strada comunale di Palmia
quindi per Ozzanello poi strada
Comunale di Ozzanello di Palmia e
quindi sino al T. Baganza



Adr Bardone-Terenzio
- Tipo B
Comune Terenzio

Confini: ovest strada che collega Bardone a Terenzio, poi strada 48PR verso est per poi collegarsi alla strada 39PR che si dirige a nord sino poi a congiungersi alla strada per Bardone

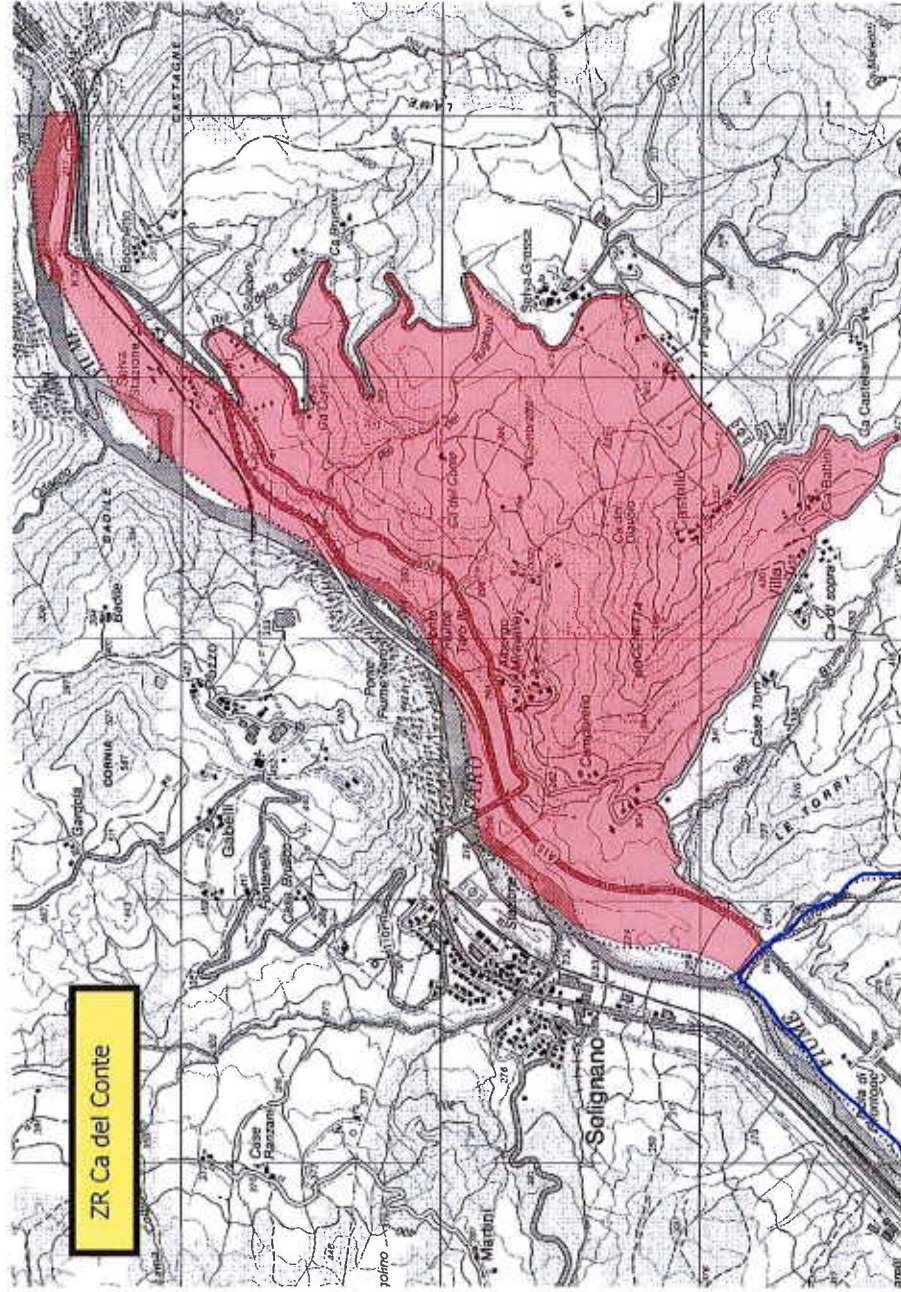


Terrarossa – Tipo B
Comune Terenzo

*Confini: a nord-ovest della ZRC
Terrarossa fra strada Desdaletto,
la strada della Cisa.*

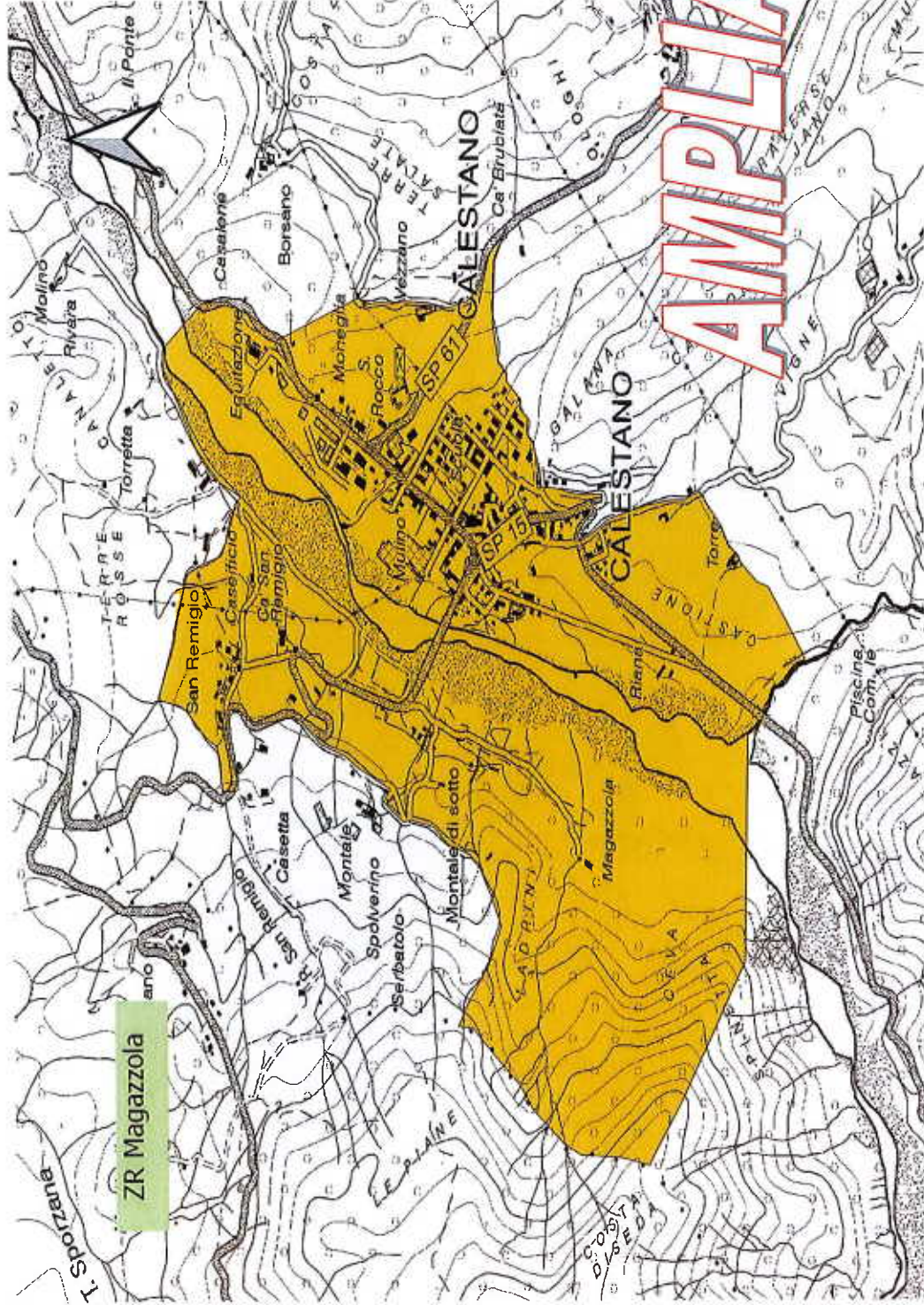
*La zona viene proposta come
ampliamento della ZRC in modo da
poter effettuare il controllo della
volpe*

Istituzione: 2011
Scadenza 31/01/2020



ZRV Ca del Conte – TipoB
Comune Terenzo

Confini: Fiume Taro dal confine Comune Berceto sino a Cavalcavia Bocchetto della A15, prende SP308 verso ovest poi segue la strada Cassio-Selva poi strada del Fagiano poi strada Selva Borelle poi Strada Comunale della Villa quindi sentiero che porta al confine con Comune di Berceto



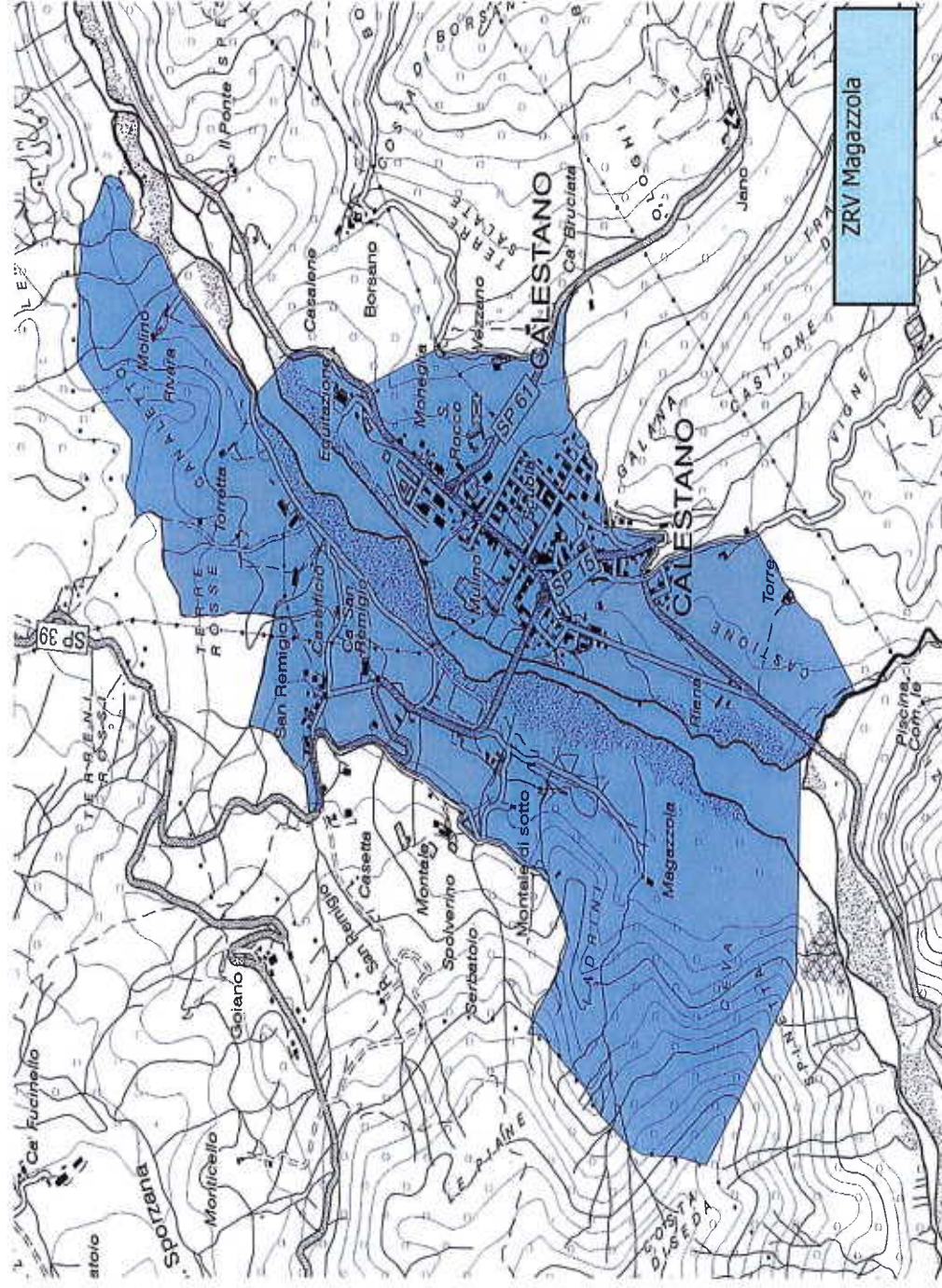
**ZRV Magazzola –
TipoB**

Comune Calestano

Confini: nord T.

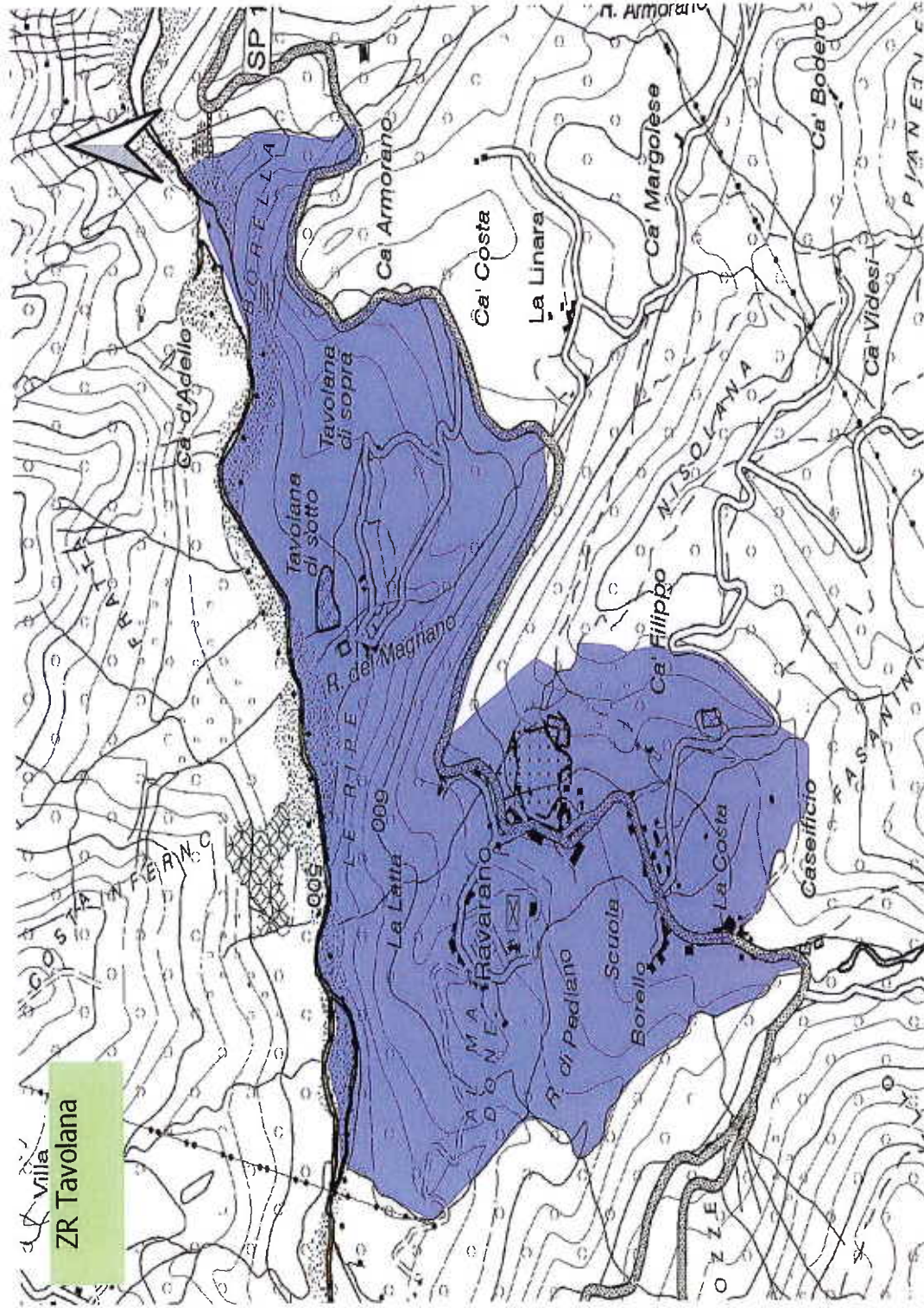
Baganza sino a San
Remigio da qui a
Montale poi Costa di
Seda poi Confini
Comunali verso T.

Baganza, si dirige verso
nord-est sino a Ca
Bruciata, poi Vezzano
quindi Casalene



ZRV Magazzola –
 Tipo B
 Comune Calestano

Confini: nord T.
 Comprende tutta la zona del Canaletto, va ad ovest verso spinetta e da qui per un sentiero a Castione, Tiorre, confine est di Calestano, Vezzano, e si congiunge in loc. Equitazione



ZRV Tavolana –

TipoB

Comune Calestano

Confini: Torrente

Baganza da Ravarano a

C.d'Adello, ovest

torrente Arso, sud

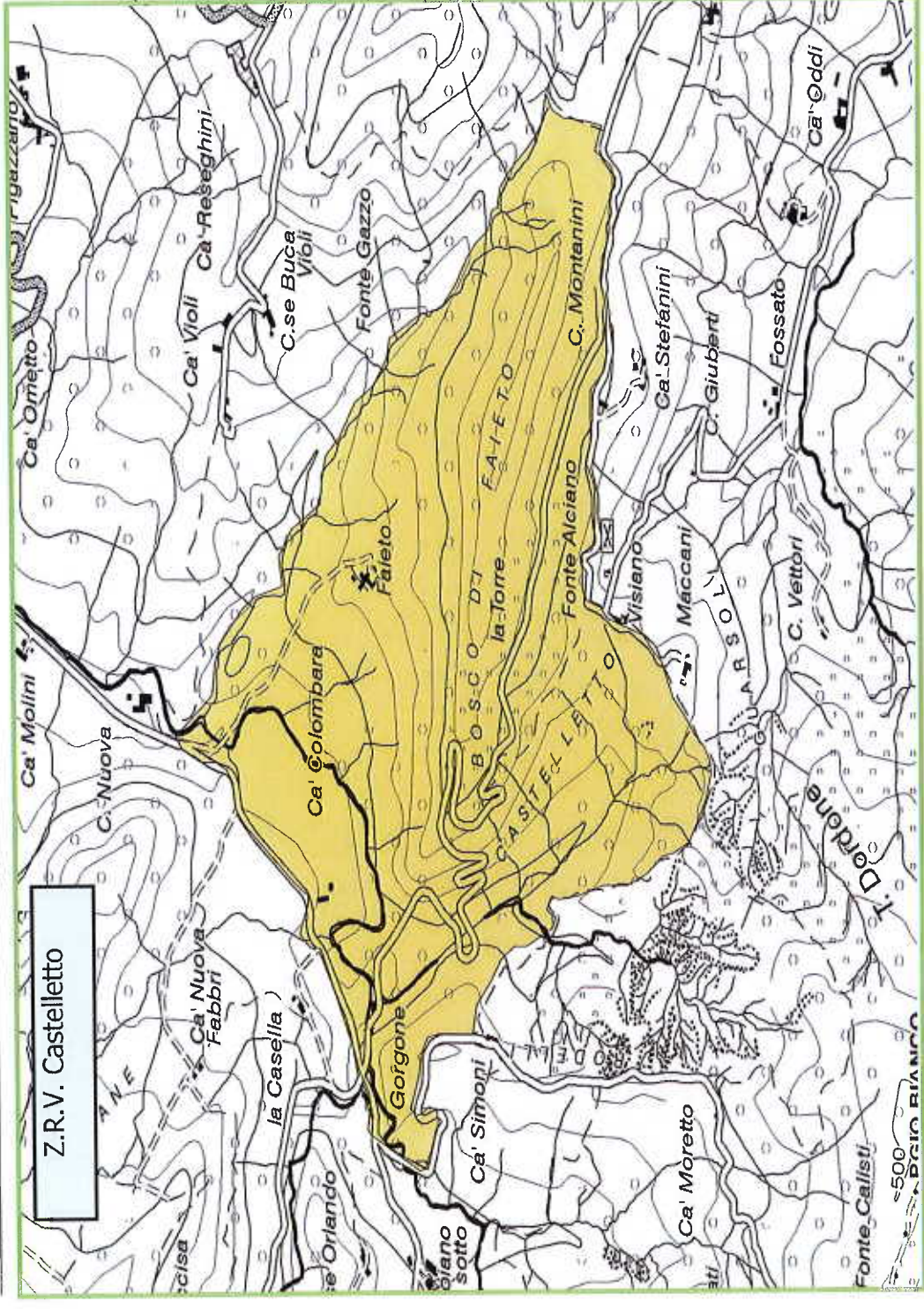
Srada Caseificio, Ca

Filippo e poi strada

SP15PR

COMUNE DI MEDESANO

Z.R.V. Castelletto

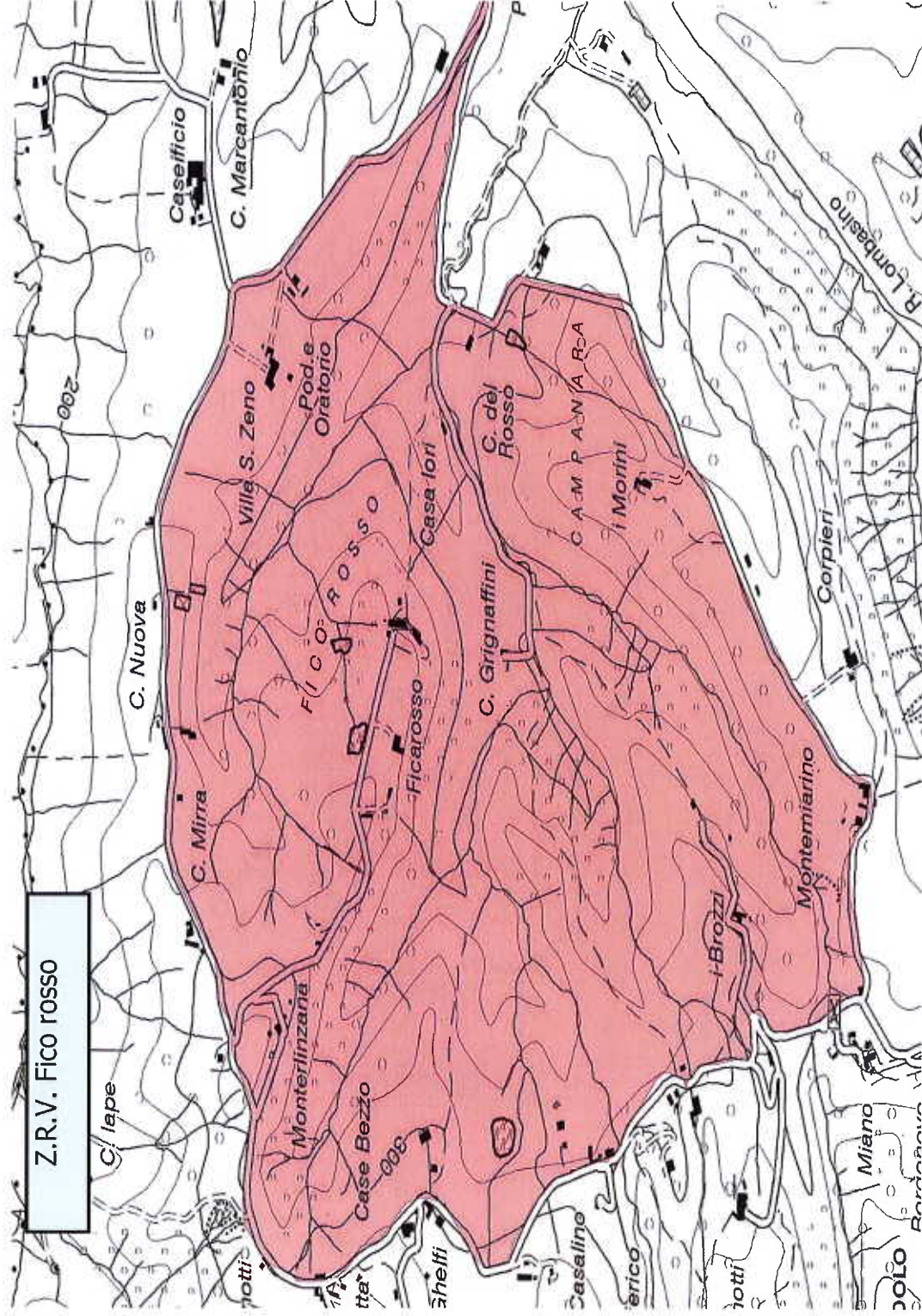


CASTELLETO

COMUNE: MEDESANO

TIPO B

CONFINI: NORD OVEST
 STRADA DI CASA COLOMBINA,
 NORD EST SENTIERO CHE
 CONDUCE VERSO STRADA PER
 QUOTA 442 E DA QUI VERSO
 OVEST SINO A CASA MACCANI
 POI PER CASA SIMONE E
 QUINDI PER CASA COLOMBINI



Z.R.V. Fico rosso

Fico Rosso -

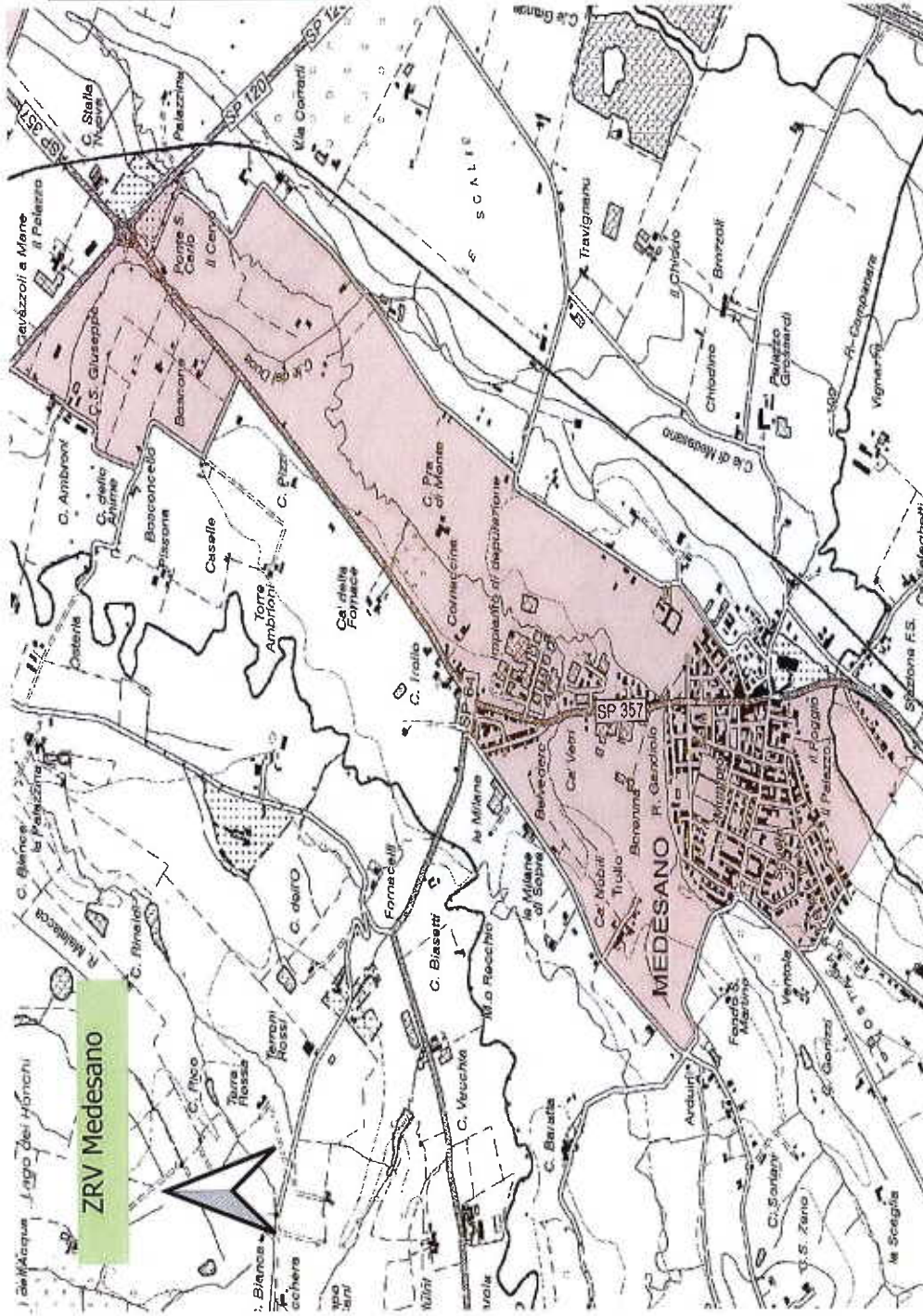
Comune: Medesano;

Tipo B

A Sud il limite segue la strada che collega Medesano a

Sant' Andrea Bagni, nel tratto compreso tra poco dopo località Case Garibalda fino

all'incrocio con la strada che porta a Case Bezze; a Nord, Est e a Ovest, il limite è costituito dalla strada che collega Monterlinzana, Case Bezze, Ghelli, Casalino e Cagnotti, circondando l'area.



Medesano – Comune
Medesano; Tipo B
A Nord, la strada che collega località il Cervo alla SP 120 verso ovest sino a Gavazzoli poi verso sud lungo la strada sino a SP 357 che segue verso sud-ovest sino ad Arduini e da qui lungo la strada per poi congiungersi a sud-est alla SP357 e quindi per metro della ZRC Medesano

