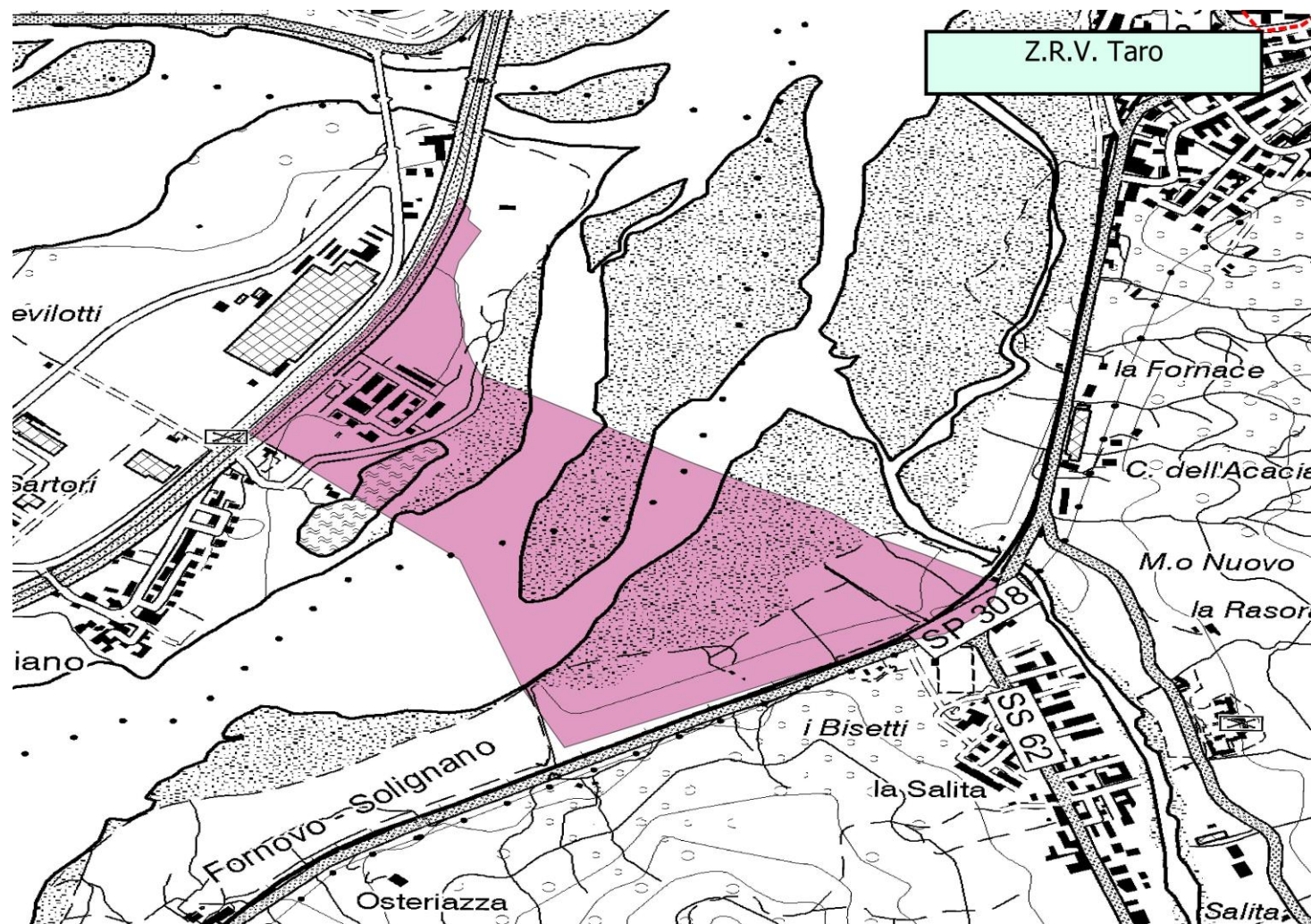
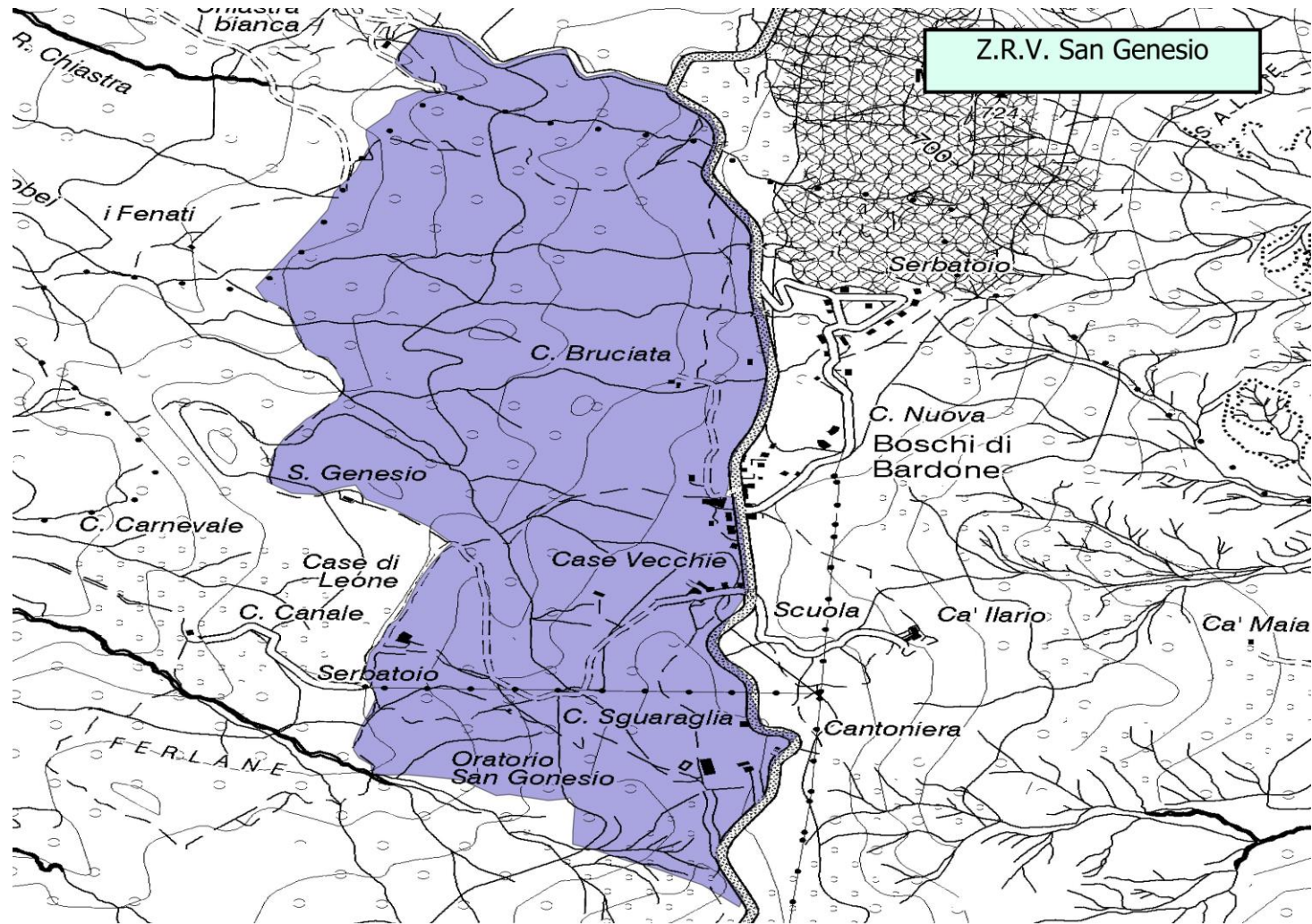


**COMUNE DI FORNOVO TARO  
COMUNE DI TERENCEO**

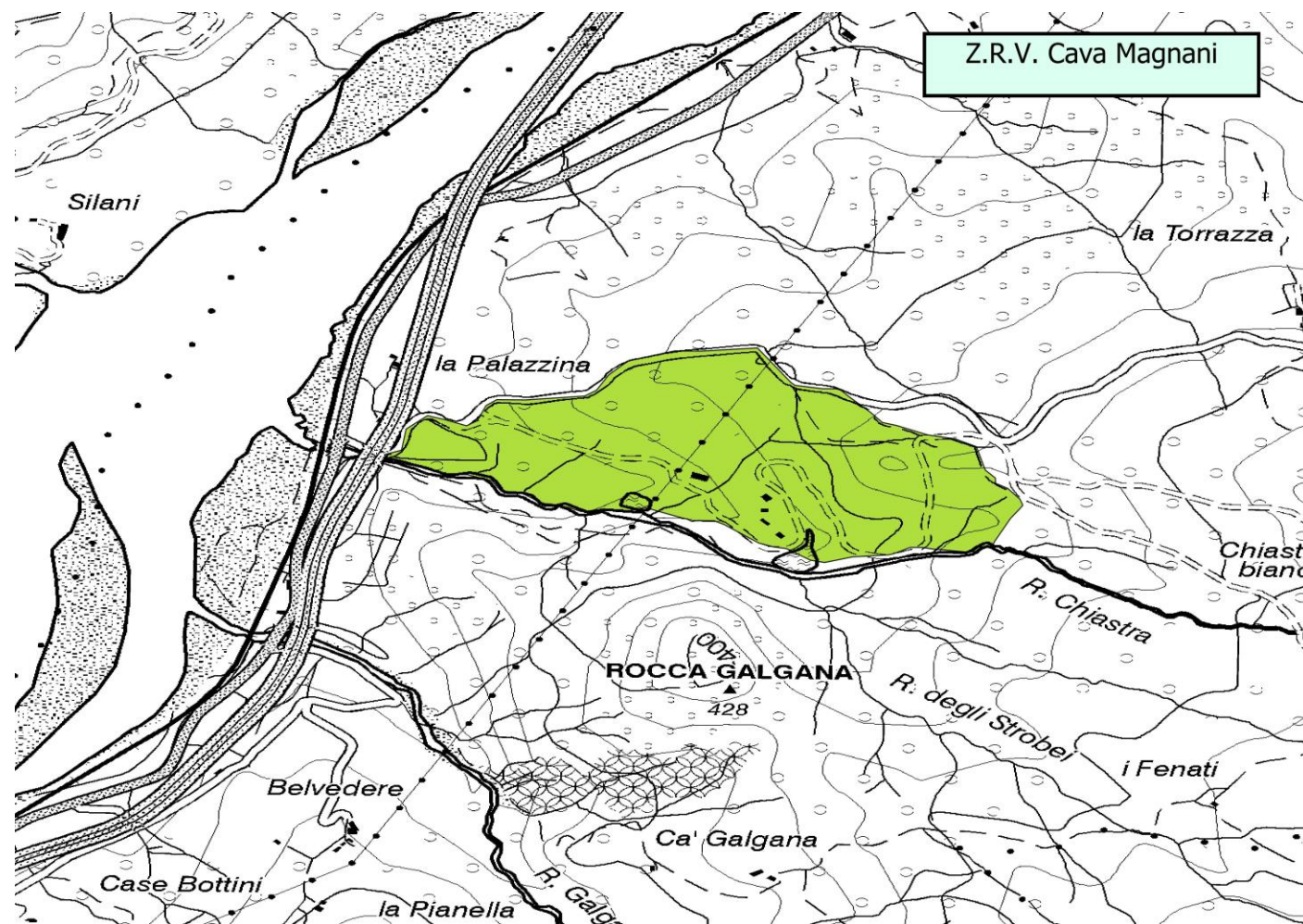


**Taro – Comune: Fornovo;  
Tipo B**

Sud ovest strada 308 da incrocio della Salita strada che si dirige verso Fiume Taro, sul versante opposto la strada che porta verso A15, segue verso sud est perimetrio autostrada sino Rubbiano da qui la strada che collega i due lati del fiume sino a collocarsi su strada 308.

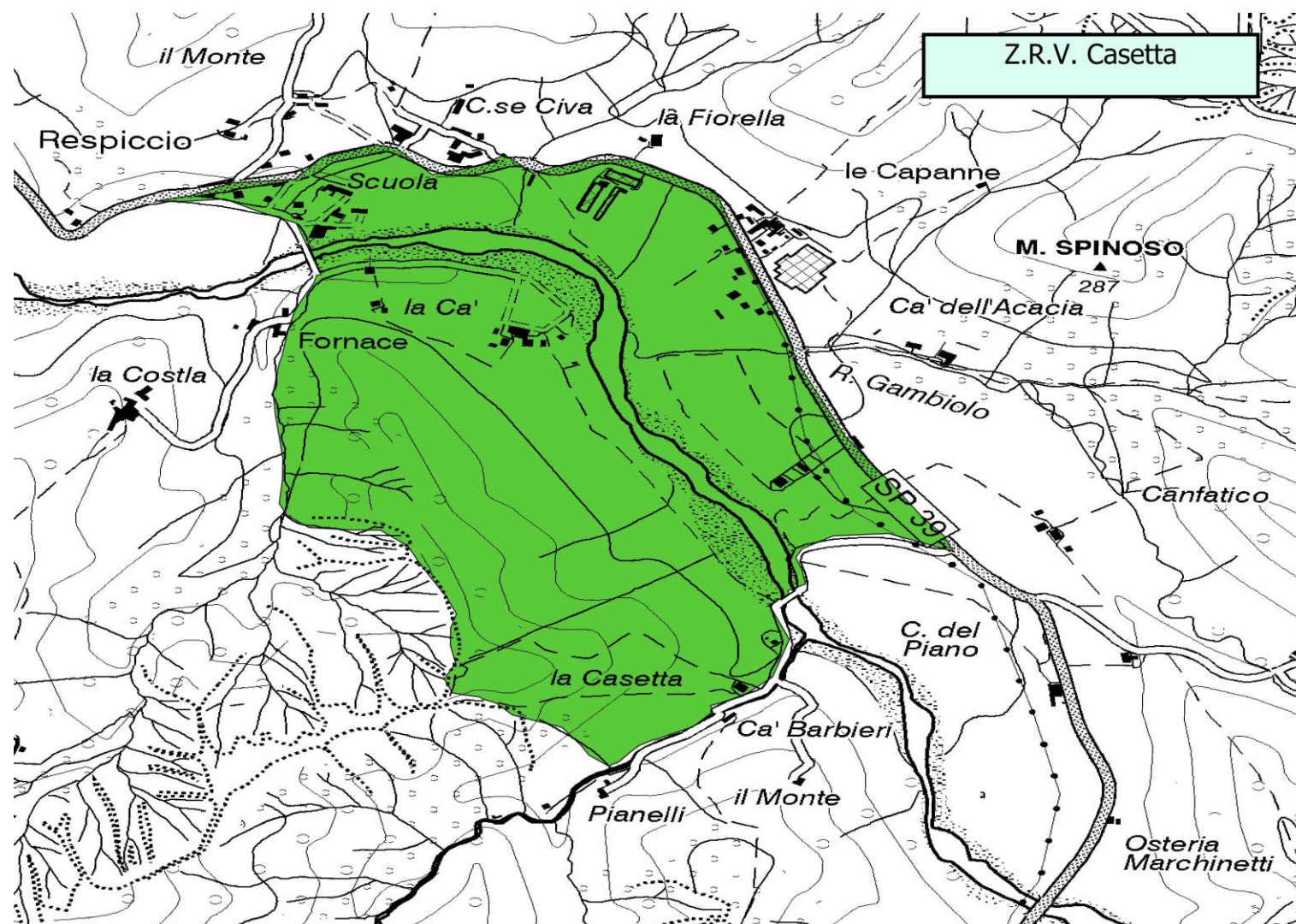


**San Genesis** – Comune:  
Terenzo; Sup.: 138.71; Tipo B  
A Est, la SS62 della Cisa, nord sentiero  
che va a Chiastra Bianca, da qui lungo i  
confini comunali verso I Fenati, si  
dirige verso sud-est per San Genesis,  
continua sulla strada per Casa Leoni,  
continua poi verso la Comunale della  
Cisa.



**CAVA MAGNANI**  
**COMUNE: FORNOVO TARO;**  
**TIPO A**

CONFINI: STARDA CHE COSTEGGIA A NORD LA CAVA A PARTIRE DALLA FONDOVALLE, A SUD IL RIO E POI LA STRADA INTERPODERALE SINO ALLA FONDOVALLE



Z.R.V. Casetta

**Casetta – Tipo B**

Comune – Fornovo

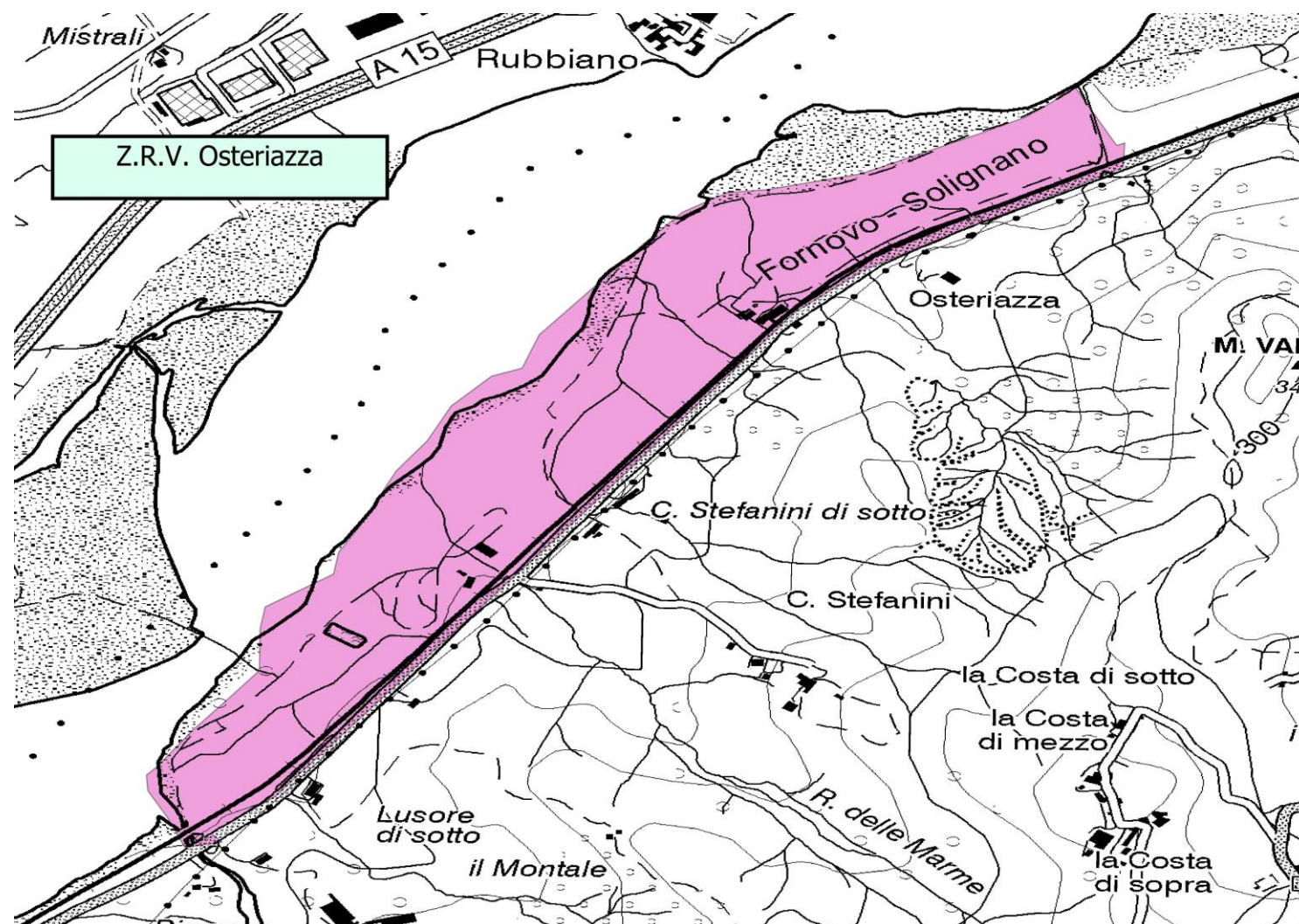
Confini: Nord da Respiccio lungo la strada per Sivizzano sino al confine con la ZRC che costeggia a sud sino a Casa Pianelli, segue il crinale a ovest sino a Respiccio



Z.R.V. Ex ZAC

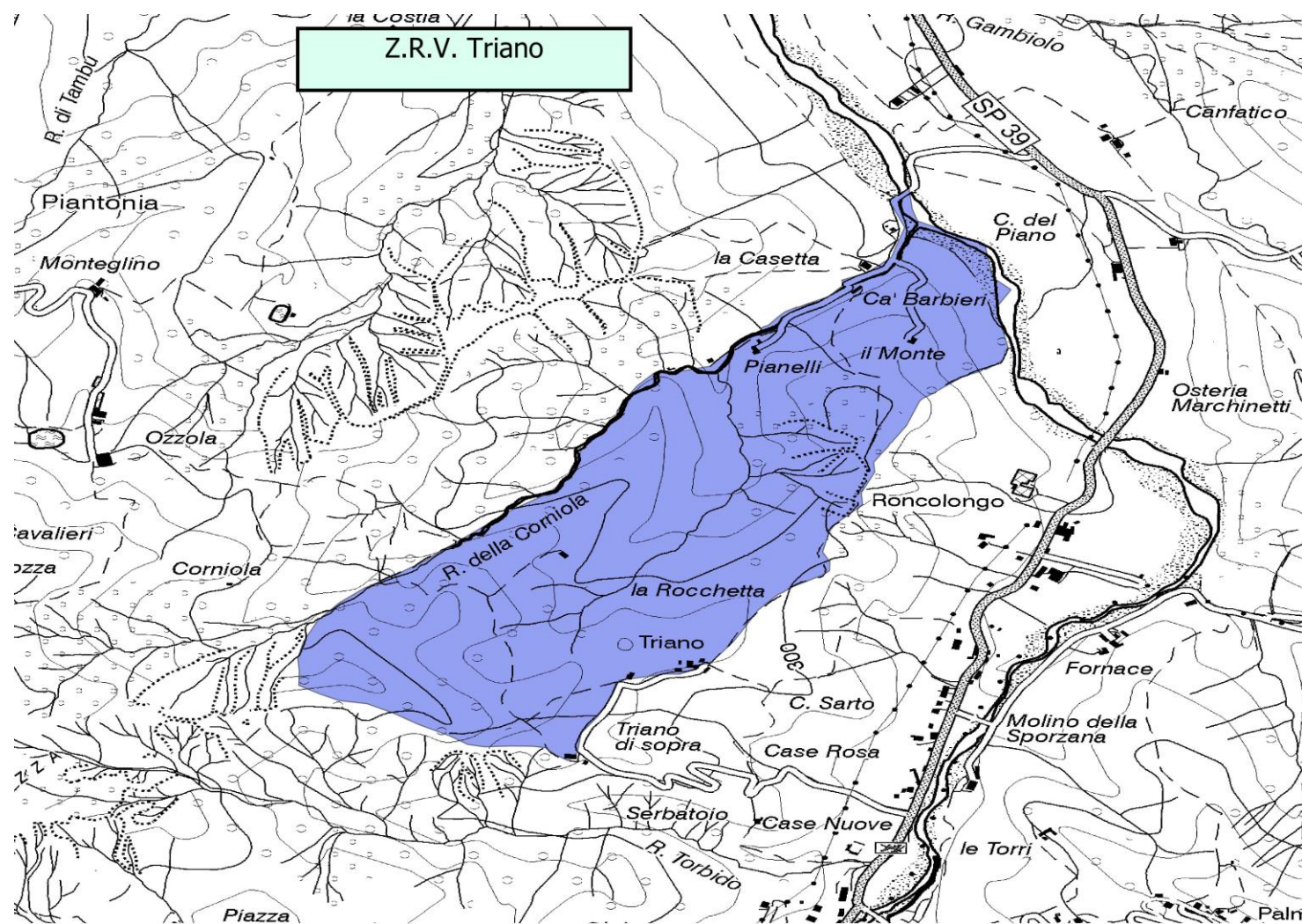
**Ex Zac – Tipo B**  
Comune – Fornovo

Confini: Nord ponte di fornovo sul  
Taro, a est la strada per rubbiano a  
ovest la ferrovia Parma-La Spezia

**ZR Osteriazza – Tipo B**

Comune – Fornovo

Confini: A est Ferrovia Parma La Spezia da quota 154 sino a località Riazzo, sul versante opposto segue l'argine del Taro



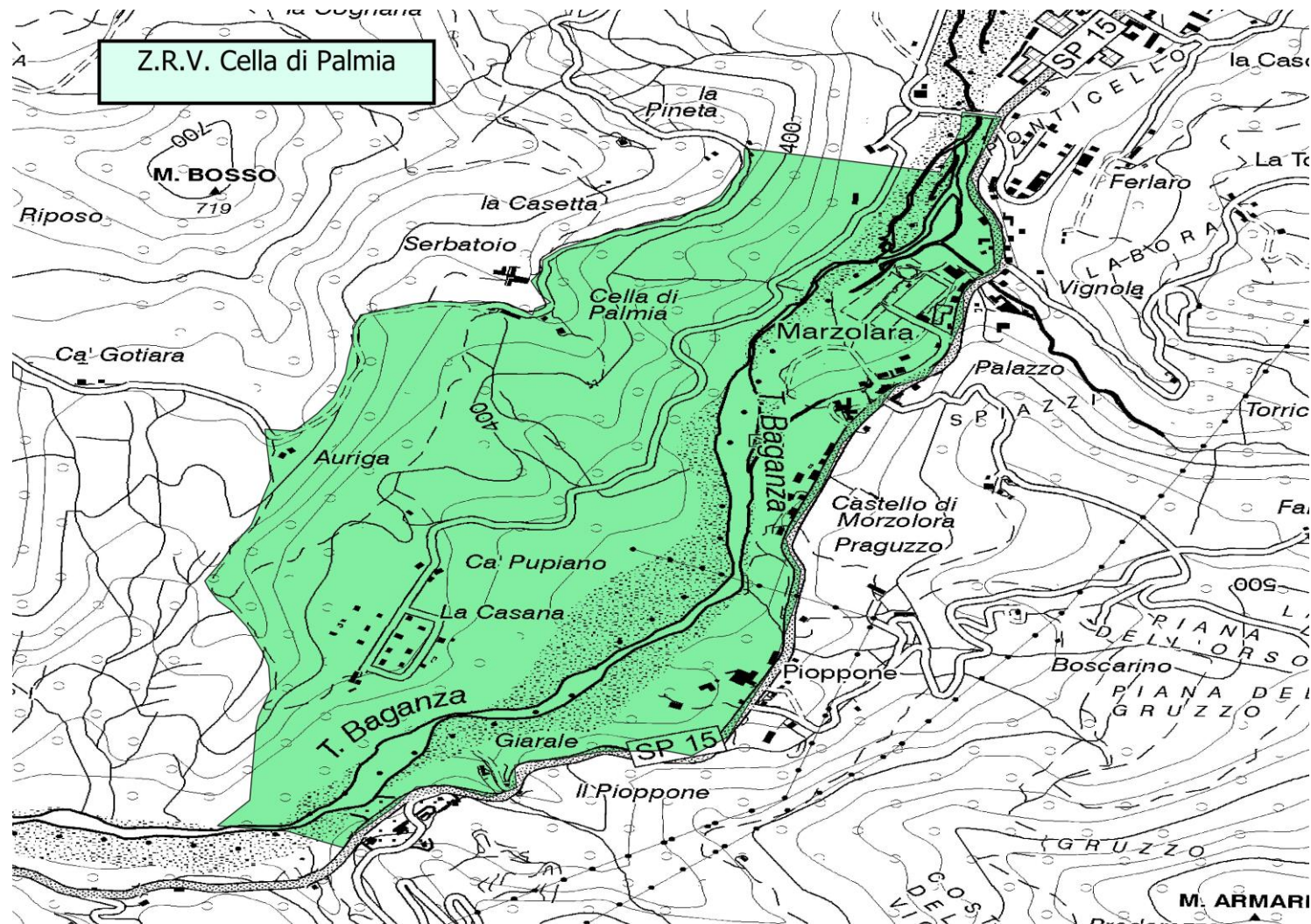
## ZR TRIANO – Tipo B

Comune – Fornovo

Confini: A est STRADA DA c. DEL  
Piano porta a Triano dopo Triano di  
sopra una strada a sud che collega  
Triano di sopra con rio della Corniola  
che segue sino a Ca Barbieri

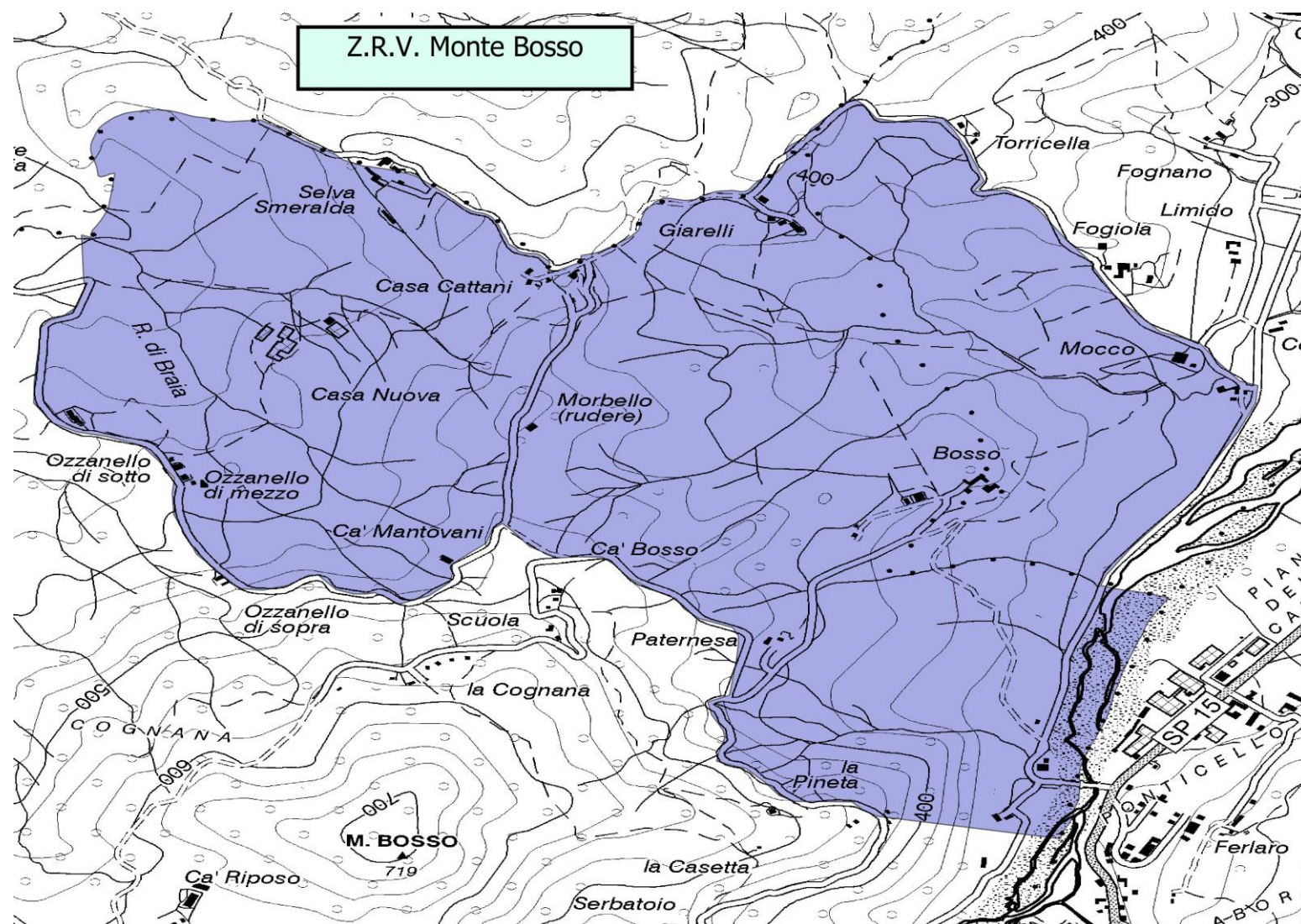


**COMUNE DI CALESTANO**  
**COMUNE DI TERENCEO**



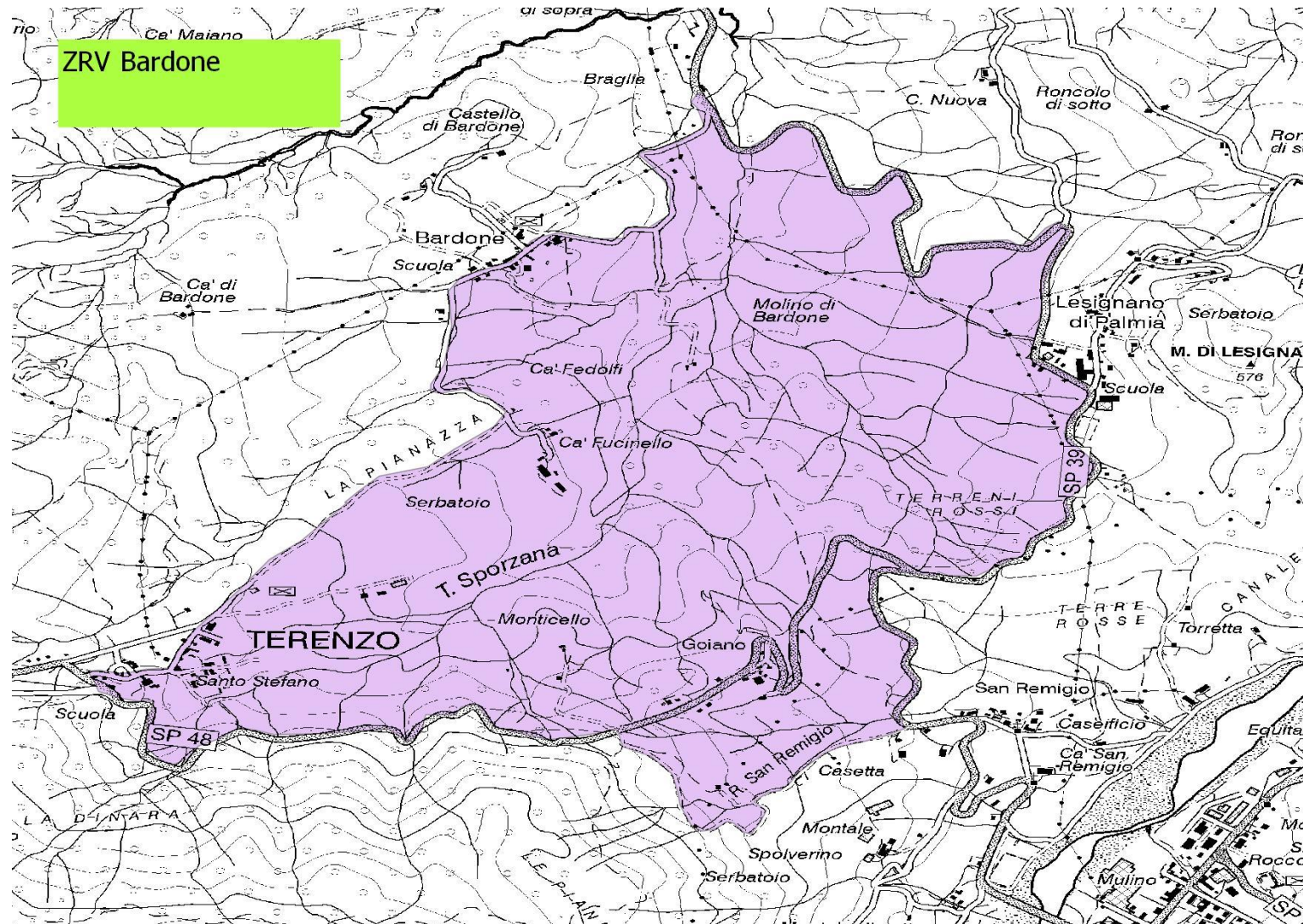
**Cella di Palmia – Comune:  
Terenzo-Calestano; Tipo B**

Confine: nord dal ponte sul Baganza di marzolarà verso est segue la strada provinciale 15 verso sud e dopo Il Giarale attraversa il T. Baganza, si dirige a nord-ovest lungo il sentiero per Auriga, Cella di Palmia e poi località La Pineta dove mantiene i confini comunali verso ovest



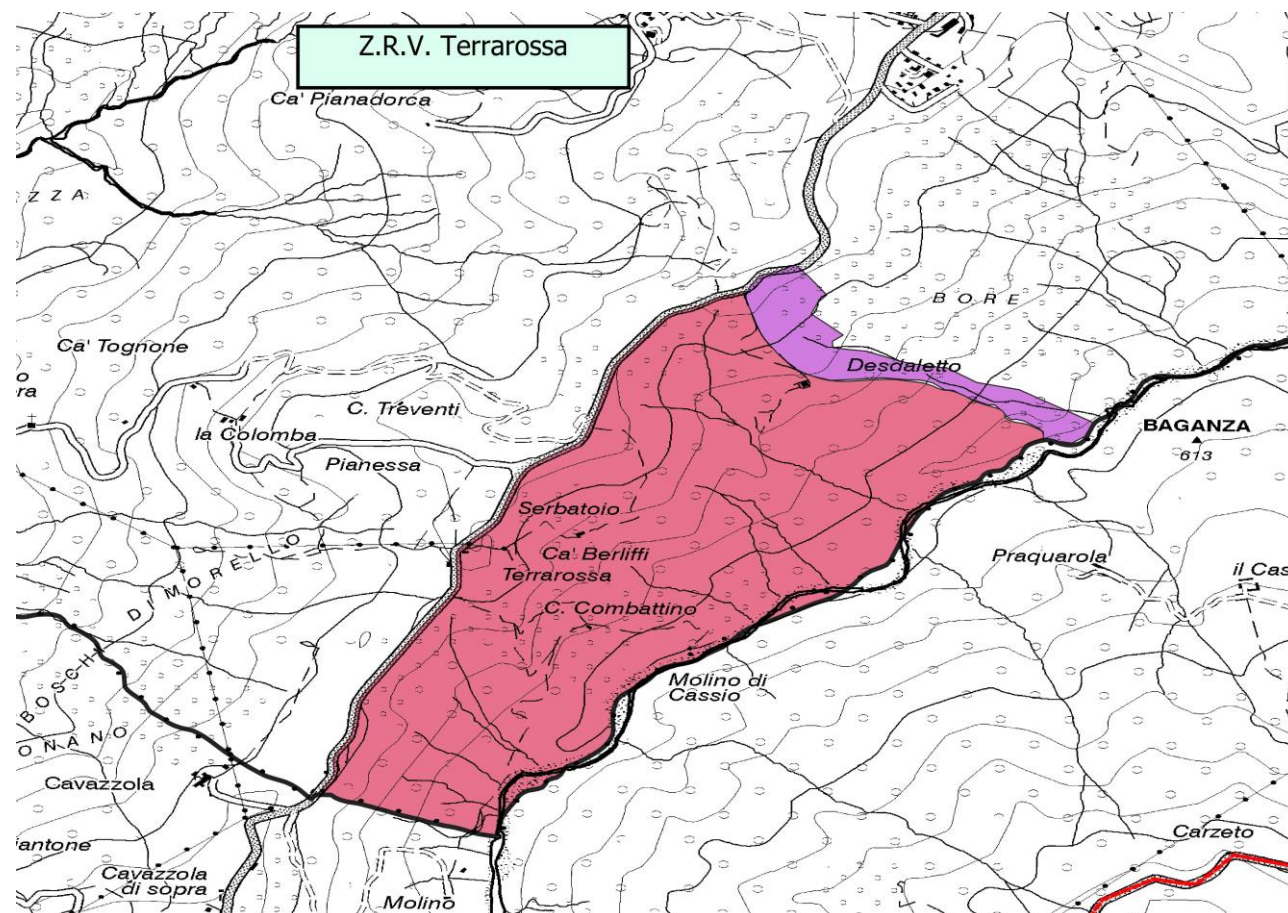
**Monte Bosso – Comune:  
Sala Baganza-Terenzo;  
Tipo B**

Confine: est incrocio fra strada San Vitale e Strada Comunale di Limido con direzione verso case Giarelli, continua per Selva Smeralda e lungo i confini comunali per Ozzanello di sotto, verso sud-est per la strada comunale Cella di Palmia, in località Pineta si dirige verso il Torrente Baganza che comprende verso nord seguendo i confini comunali per poi arrivare su strada San Vitale



**Adr Bardone-Terenzo**  
 – TipoB  
 Comune Terenzo

*Confini: ovest strada che collega Bardone a Terenzo, poi strada 48PR verso est per poi collegarsi alla strada 39PR che si dirige a nord sino poi a congiungersi alla strada per Bardone*

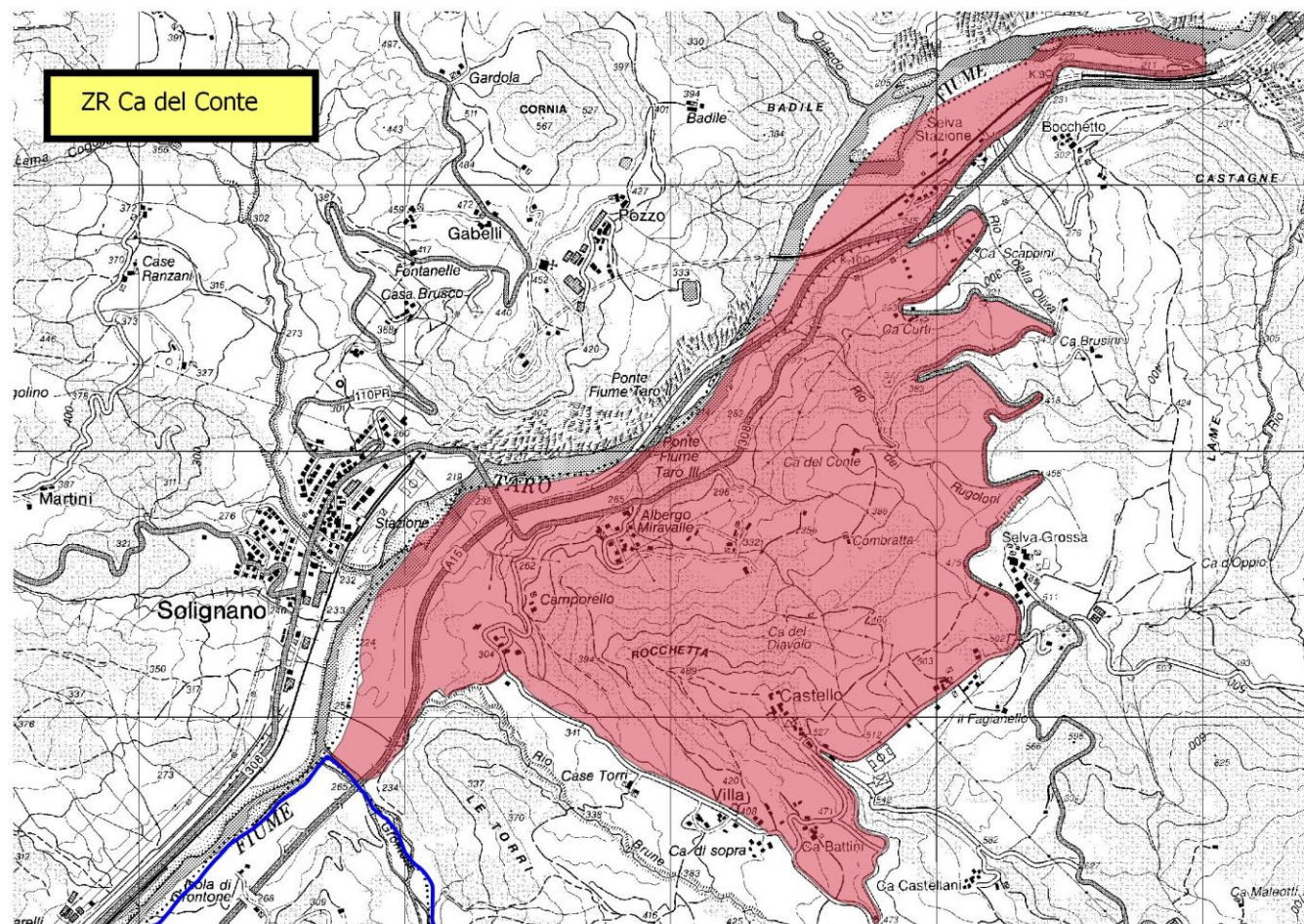


**Terrarossa – TipoB**  
*Comune Terenzo*

*Confini: a nord-ovest della ZRC  
Terrarossa fra strada Desdaletto,  
la strada della Cisa.*

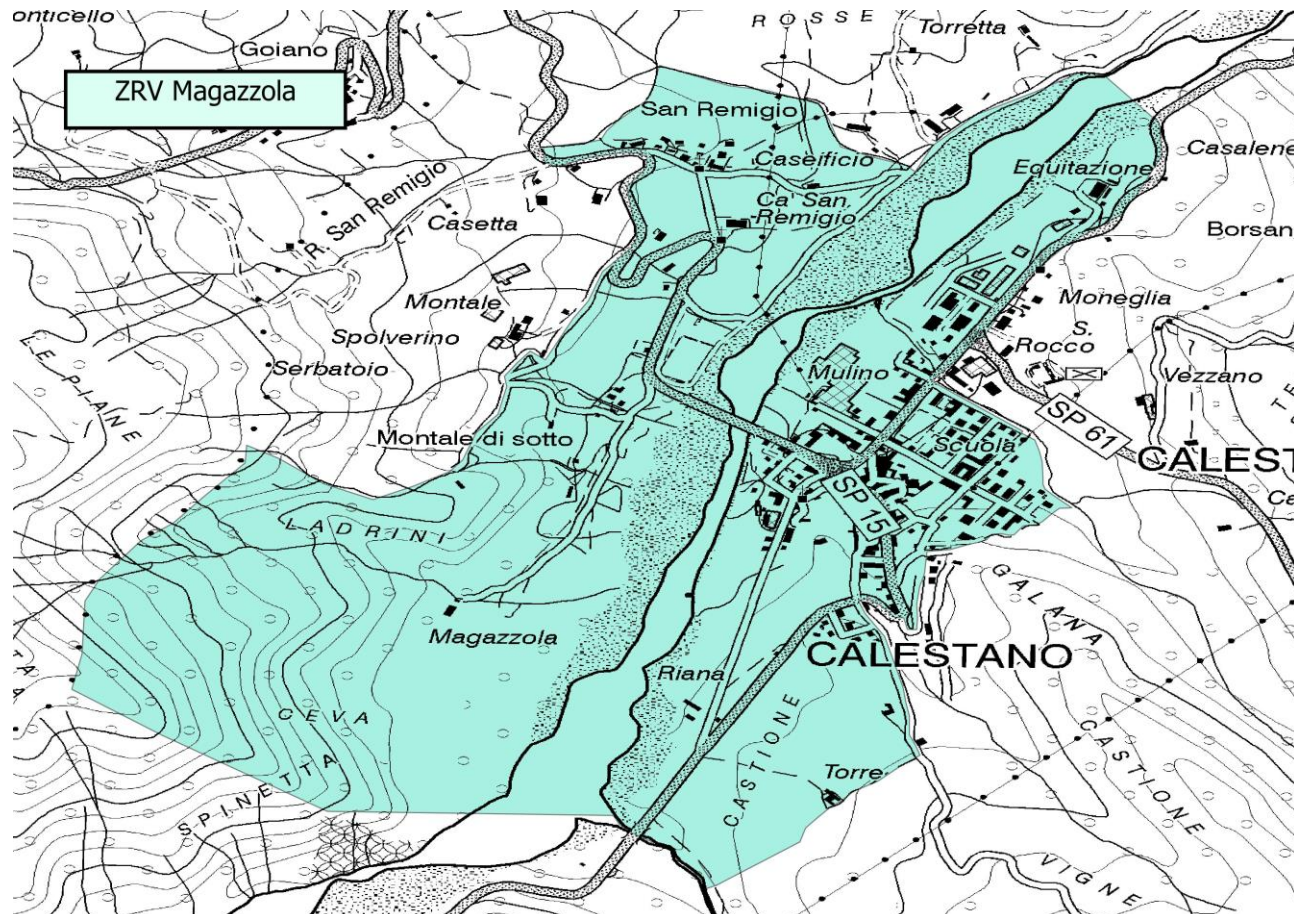
*La zona viene proposta come  
ampliamento della ZRC in modo da  
poter effettuare il controllo della  
volpe*

*Istituzione: 2011  
Scadenza 31/01/2020*



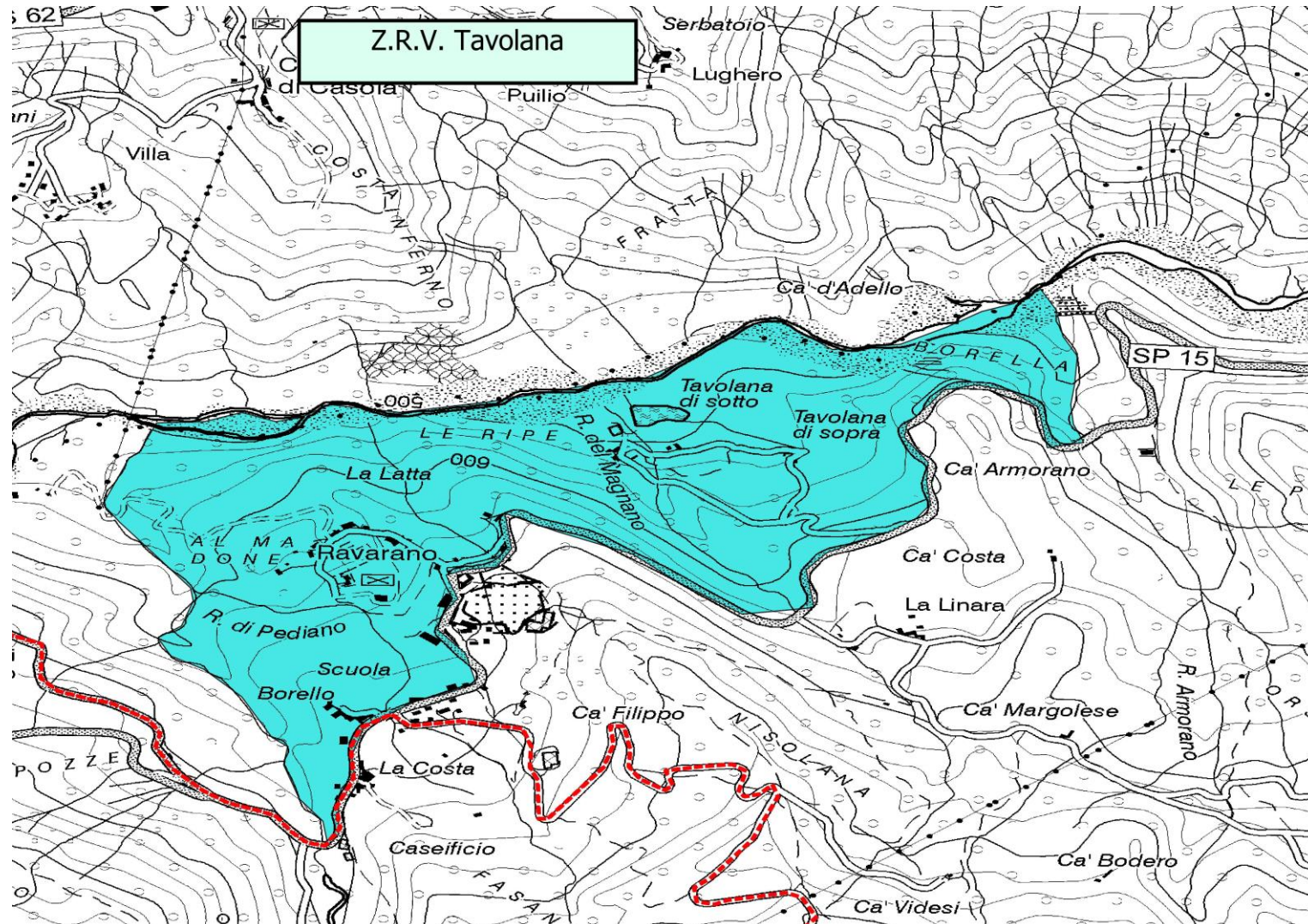
### **ZRV Ca del Conte – TipoB** *Comune Terenzo*

*Confini:* Fiume Taro dal confine Comune Berceto sino a Cavalcavia Bocchetto della A15, prende SP308 verso ovest poi segui la strada Cassio-Selva poi strada del Fagiano poi strada Selva Borelle poi Strada Comunale della Villa quindi sentiero che porta al confine con Comune di Berceto



**ZRV Magazzola –**  
*TipoB*  
 Comune Calestano

*Confini:* nord T.  
 Baganza sino a San  
 Remigio da qui a  
 Montale poi Costa di  
 Seda poi Confini  
 Comunali verso T.  
 Baganza, si dirige verso  
 nord-est sino a Casalene



**ZRV Tavolana –**  
*TipoB*  
*Comune Calestano*

*Confini: Torrente*  
*Baganza da Ravarano a*  
*C.d'Adello, ovest*  
*torrente Arso, sud*  
*Strada 15PR*